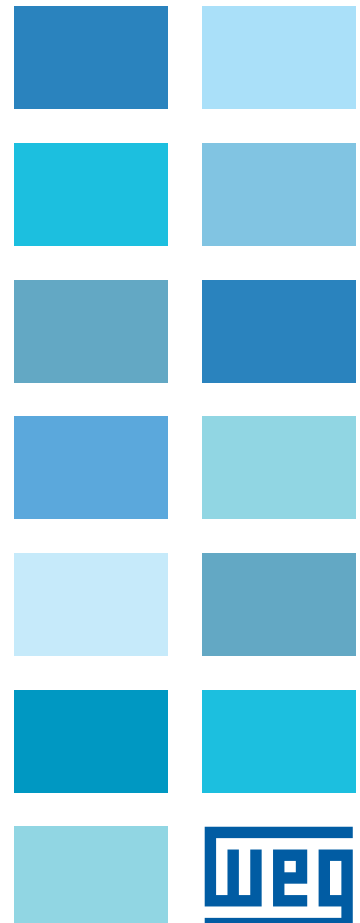
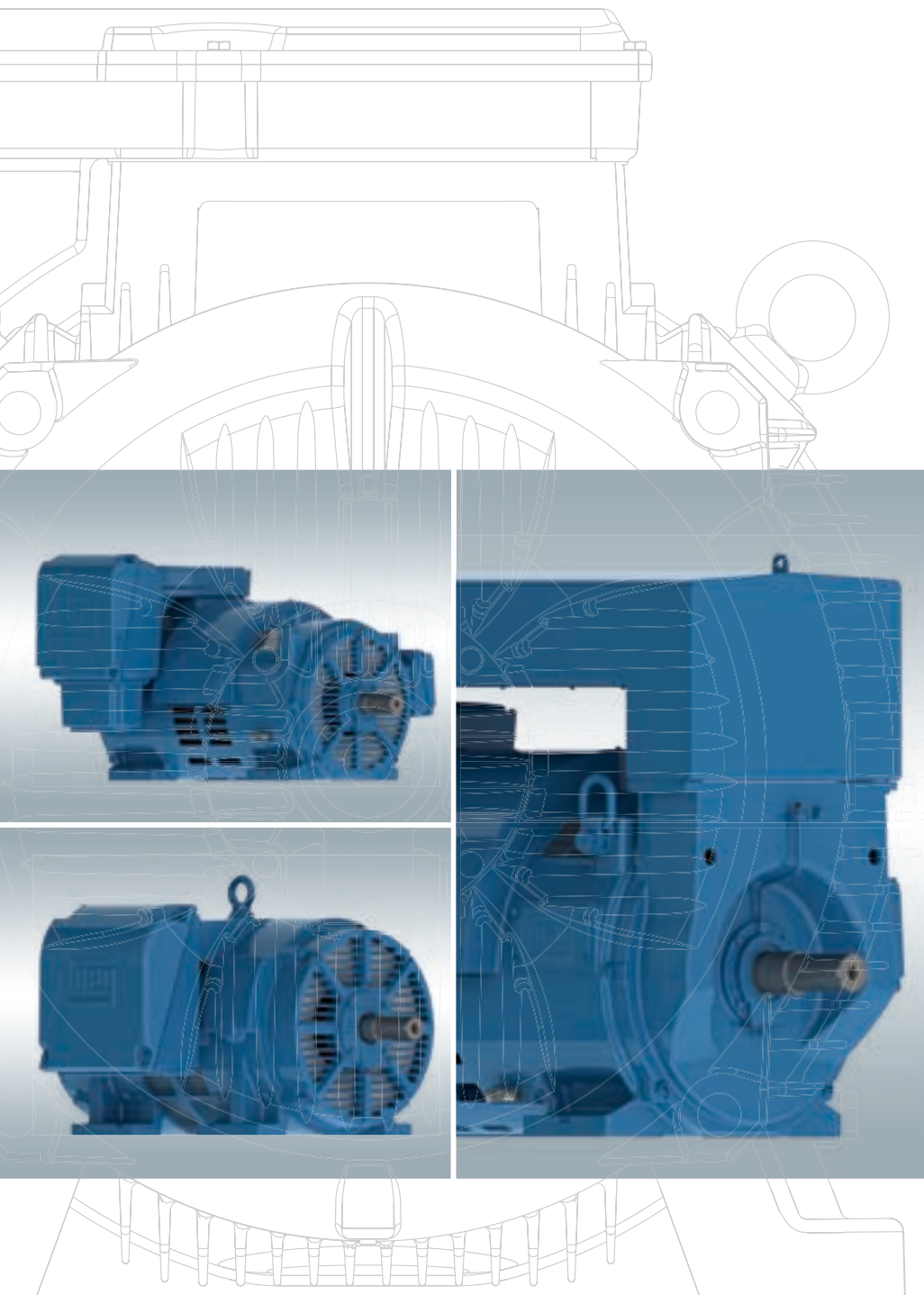


W40

开放式异步电机



W40系列 开放式异步电机

W40系列电机是适用于少灰尘和低湿度环境的通用电机，采用铸铁机座，具有最佳的通风和散热性能，能够提供低振动水平、高机械刚度和耐用性。W40系列电机广泛适用于压缩机、泵、风机和鼓风机等应用场合，能够满足或超过国际标准规定的能效等级和全球强制性最低能效标准的要求。

标准配置

- 额定输出：11至1,500kw (50Hz)
- 极数：2极和4极
- 机座规格：IEC 160M至450 K/J
- 频率：50或60 Hz
- 电压：380至3,300 V
- 绝缘等级：F (DT 80K)
- 防护等级ODP：机座规格160L至400 WPI为 (IP23)，机座规格450K/J为 (IP24)
- 能效等级：
机座规格 160L至280L为IE2 (RAL 5009 - 蓝色)
机座规格 315G/F至450K/J为IE3 (RAL 5009 - 蓝色)
- 冷却方式：IC-01，符合DIN EN 60034-6标准
- 安装方式：B3
- 外壳、端盖和接线盒材料：FC-200铸铁
- 电机接线：采用接线排或悬空引线
- 油嘴：机座225S/M及以上
- 球轴承
- 适用于电压不超过460V的变频器
- 机座规格160M及以上：绕组中每相配置一个热敏电阻 (PTC)

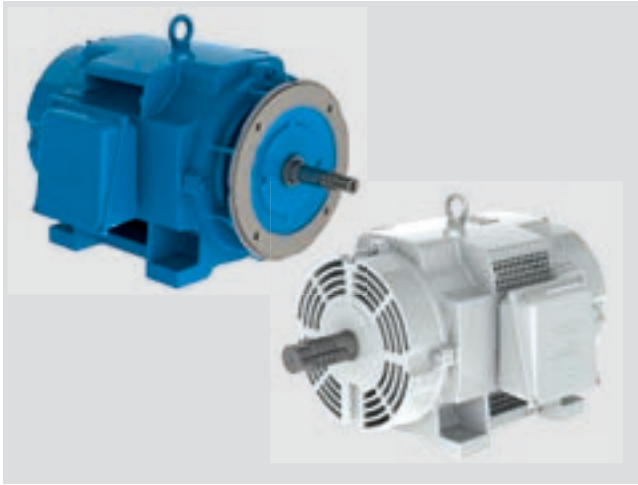
可选配置

- 电压：5,000至6,600 V
- 极数：6极或8极及以上
- 能效等级：IE3 (机座160L至280L)
- 机座规格：112与132或NEMA 254T至L6808/09
- 其他安装配置，包括垂直安装和机脚/法兰安装电机¹⁾
- 附件接线盒 (对于中高压电机是标准配置)
- 热保护：绕组或轴承上配置恒温控制器或热电阻 (Pt-100)
- 绝缘等级：H
- 适用于电压在575V ~ 6,600V之间的变频器
- 空间加热器
- 葛兰头
- 滚柱轴承
- 滑动轴承：机座400及以上
- 防护等级WPI或WPII (IP24)：机座规格315及以上

注：1) 机座尺寸160 L至280L可提供垂直法兰安装



特点和优势



特殊用途产品线

WEG具有广泛的产品组合，可提供多种系列的铸铁W40机械平台，例如直联式泵用电机 (JM/JP)、抽油泵电机 (D型设计，高转差率)、消防泵电机和压缩机专用电机。这些特殊用途的电机具备W40系列的所有优势，并经过专门设计，可满足各类应用的需求。

新机座规格IEC355、400和450K/J

WEG已在W40系列产品组合中引入机座规格355、400和450。新款产品的额定输出功率显著提高，50Hz时从370kw提高到1,500kw，60Hz时从600HP提高到2,500HP。这一新系列产品采用了全新的概念，能够提供低噪音水平、更佳的机械刚度和散热性能。这一新设计的引进使WEG能够提供中、高电压机型的W40电机，最高可达6.6KV。



W40，最具成本效益的工业电机

对于防护等级要求不高的电机应用，W40系列电机具备更高的成本效益。电机因其开放式外壳可达到更高的输出等级，与全封闭电机相比，是设备驱动极具成本效益的解决方案。电机外壳均经高科技仿真工具的精心设计，即使有铸件内存在大量循环空气，也能确保其低声压级。

电气数据

低压 - IE2能效等级

输出功率		机座	满载 转矩 (Nm)	堵转 电流 I _b /I _n	堵转 转矩 T _b /T _n	停转 转矩 T _b /T _n	转动 惯量J (kgm ²)	允许堵转时间 (s)		重量 (kg)	声音 dB(A)	400 V						满载 电流 I _n (A)	
												额定 转速 (rpm)	满载%			功率因数			
													效率			功率因数			
kW	HP							热	冷				50	75	100	50	75	100	
II级																			
11	15	160M	35.8	6.5	1.7	2.5	0.0338	14	31	85.0	61.0	2940	88.8	89.6	89.6	0.71	0.81	0.86	20.6
15	20	160M	48.8	6.5	1.7	2.4	0.0382	12	26	106	61.0	2935	90.0	90.4	90.4	0.70	0.80	0.85	28.2
18.5	25	160L	60.3	6.5	1.9	2.4	0.0431	8	18	126	66.0	2930	90.7	91.0	90.9	0.72	0.82	0.86	34.2
22	30	160L	71.6	6.5	1.9	2.4	0.0555	10	22	140	66.0	2935	91.1	91.3	91.4	0.77	0.84	0.87	39.9
30	40	180M	97.7	6.0	1.8	2.4	0.0803	8	18	162	71.0	2935	91.9	92.0	92.0	0.74	0.83	0.87	54.1
37	50	180L	120	6.7	1.8	2.7	0.0990	7	15	200	73.0	2945	92.4	92.5	92.5	0.73	0.82	0.86	67.1
45	60	200M	146	5.0	1.8	2.0	0.1522	15	33	249	75.0	2955	92.8	93.0	92.9	0.77	0.84	0.86	81.3
55	75	200L	178	5.5	1.9	2.1	0.1734	12	26	285	76.0	2955	92.8	93.4	93.2	0.76	0.84	0.86	99.0
75	100	225S/M	242	6.2	1.9	2.4	0.3336	11	24	390	78.0	2960	94.0	94.1	93.9	0.80	0.85	0.87	130
90	125	250S/M	290	7.3	2.0	3.6	0.4105	8	18	480	79.0	2970	93.3	94.2	94.2	0.80	0.86	0.88	157
110	150	250S/M	354	8.2	2.2	3.2	0.4754	6	13	565	79.0	2965	93.5	94.4	94.4	0.80	0.86	0.88	191
132	175	280S/M	425	6.5	1.6	2.6	1.02	15	33	620	81.0	2970	93.5	94.8	94.8	0.84	0.88	0.89	226
150	200	280S/M	483	7.0	1.7	2.8	1.20	19	42	650	81.0	2970	93.5	95.0	95.0	0.82	0.88	0.90	253
160	220	280S/M	515	7.0	1.8	3.1	1.20	15	33	670	81.0	2970	94.5	95.1	95.1	0.83	0.88	0.89	273
185	250	280S/M	596	7.0	1.8	2.5	1.18	15	33	690	81.0	2965	94.0	95.0	95.0	0.84	0.88	0.90	312
200	270	280S/M	645	6.7	1.8	2.7	1.31	15	33	705	81.0	2965	94.0	95.0	95.1	0.83	0.89	0.90	337
220	300	280S/M	709	6.5	1.7	2.5	1.31	11	24	710	81.0	2965	94.2	95.0	95.0	0.83	0.89	0.90	371
250	340	280L	804	7.0	1.8	2.6	1.38	11	24	860	81.0	2970	95.0	95.5	95.5	0.80	0.87	0.89	425
260	350	280L	836	6.8	1.7	2.5	1.51	11	24	860	81.0	2970	95.0	95.5	95.5	0.80	0.87	0.89	442
280	380	280L	901	6.8	1.8	2.5	1.51	23	51	900	81.0	2970	95.1	95.5	95.5	0.83	0.88	0.89	475
300	400	280L	965	6.8	1.8	2.5	1.68	18	40	940	81.0	2970	95.2	95.5	95.5	0.84	0.88	0.90	504
315	430	280L	1013	7.2	1.9	2.6	1.81	19	42	985	81.0	2970	95.3	95.5	95.5	0.83	0.89	0.90	529
330	450	280L	1063	7.2	1.9	2.6	1.81	19	42	985	81.0	2965	95.3	95.5	95.5	0.84	0.89	0.90	554
355	480	280L	1142	7.5	2.1	2.7	1.94	14	31	1015	81.0	2970	95.4	95.6	95.6	0.79	0.86	0.89	602
370	500	280L	1190	7.7	2.1	2.7	2.07	16	35	1080	81.0	2970	95.5	95.7	95.7	0.84	0.89	0.90	620
400	550	315G/F	1285	6.8	1.8	2.5	3.31	12	26	1550	87.0	2975	95.8	96.1	96.1	0.80	0.86	0.88	683
450	610	315G/F	1443	7.9	2.1	2.7	3.78	10	22	1670	87.0	2980	95.5	96.1	96.1	0.74	0.83	0.87	777
500	680	315G/F	1603	7.9	2.3	2.7	4.04	10	22	1900	87.0	2980	96.0	96.3	96.3	0.77	0.84	0.87	861
III级																			
11	15	160M	71.7	5.5	2.0	2.2	0.0777	12	26	110	53.0	1465	89.8	90.0	89.8	0.67	0.78	0.83	21.3
15	20	160L	97.8	5.5	2.0	2.2	0.0923	12	26	130	56.0	1465	90.3	90.6	90.6	0.65	0.77	0.82	29.1
18.5	25	160L	121	5.5	2.0	2.2	0.1069	12	26	176	56.0	1465	90.5	91.2	91.2	0.64	0.76	0.81	36.1
22	30	180M	143	6.0	2.2	2.6	0.1653	16	35	185	65.0	1470	91.5	91.7	91.7	0.68	0.79	0.84	41.2
30	40	180L	195	6.5	2.4	2.5	0.2001	10	22	222	66.0	1470	92.2	92.4	92.3	0.65	0.77	0.82	57.2
37	50	200M	239	6.0	2.2	2.3	0.2449	10	22	255	66.0	1480	92.4	92.7	92.7	0.61	0.72	0.79	72.9
45	60	200L	292	6.0	2.0	2.5	0.3111	11	24	300	66.0	1475	93.0	93.1	93.1	0.66	0.77	0.82	85.1
55	75	225S/M	355	6.5	2.2	2.7	0.7973	12	26	390	66.0	1480	93.5	93.6	93.6	0.75	0.84	0.87	97.5
75	100	250S/M	484	6.8	2.2	2.8	0.9623	12	26	480	66.0	1480	93.9	94.0	94.0	0.73	0.82	0.87	132
90	125	250S/M	581	6.5	2.2	2.6	1.08	10	22	550	66.0	1480	94.1	94.2	94.2	0.74	0.83	0.87	159
110	150	280S/M	708	7.5	2.4	2.6	1.80	14	31	670	71.0	1485	94.0	94.5	94.5	0.72	0.82	0.86	195
132	175	280S/M	849	6.9	2.2	2.4	2.03	14	31	750	71.0	1485	94.5	94.7	94.7	0.76	0.84	0.87	231
150	200	280S/M	965	7.0	2.2	2.4	2.31	12	26	850	71.0	1485	94.6	95.0	95.0	0.74	0.82	0.86	265
160	220	280S/M	1029	7.0	2.3	2.4	2.34	10	22	920	71.0	1485	94.6	94.9	94.9	0.75	0.83	0.87	280
185	250	280L	1194	7.0	2.3	2.5	2.63	10	22	900	72.0	1480	95.3	95.5	95.3	0.78	0.84	0.87	322
200	270	280L	1291	7.5	2.4	2.7	2.65	8	18	900	72.0	1480	95.4	95.5	95.4	0.73	0.81	0.85	352
220	300	280L	1420	7.8	2.5	2.7	3.09	8	18	952	72.0	1480	95.4	95.6	95.4	0.77	0.84	0.87	383
250	340	280L*	1609	8.1	2.6	2.8	3.71	8	18	1080	72.0	1485	95.6	95.7	95.6	0.77	0.84	0.87	434
260	350	280L*	1673	8.0	2.5	2.7	3.40	8	18	1080	72.0	1485	95.6	95.7	95.6	0.77	0.84	0.87	451
280	380	315G/F	1796	6.8	2.4	2.5	4.96	15	33	1450	85.0	1490	95.4	96.0	96.0	0.71	0.80	0.84	501
300	400	315G/F	1924	6.9	2.6	2.5	5.51	15	33	1550	85.0	1490	95.6	96.1	96.0	0.72	0.81	0.85	531
315	430	315G/F	2020	7.0	2.8	2.6	6.06	15	33	1650	85.0	1490	95.7	96.2	96.2	0.72	0.81	0.85	556
330	450	315G/F	2116	7.0	2.7	2.5	6.06	12	26	1650	85.0	1490	95.8	96.2	96.1	0.73	0.82	0.85	583
355	480	315G/F	2277	7.2	2.7	2.6	6.62	12	26	1750	85.0	1490	95.8	96.3	96.3	0.72	0.81	0.85	626
370	500	315G/F	2373	7.2	2.6	2.5	6.62	12	26	1750	85.0	1490	95.9	96.3	96.2	0.73	0.82	0.86	646
400	550	315G/F*	2574	6.8	2.4	2.3	6.62	9	20	1750	85.0	1485	96.0	96.3	96.1	0.75	0.83	0.86	699

*电机, F级 (105K) 温升。

输出功率		380 V								415 V							
		额定 转速 (rpm)	满载%						满载 电流 I _n (A)	额定 转速 (rpm)	满载%						满载 电流 I _n (A)
			效率			功率因数					效率			功率因数			
kW	HP	50	75	100	50	75	100	50	75	100	50	75	100	50	75	100	
II级																	
11	15	2935	89.0	89.6	89.4	0.73	0.83	0.87	21.5	2945	88.5	89.5	89.6	0.69	0.80	0.85	20.1
15	20	2930	90.0	90.4	90.3	0.75	0.83	0.87	29.0	2940	89.5	90.3	90.4	0.66	0.77	0.83	27.8
18.5	25	2925	91.0	90.9	90.9	0.77	0.85	0.88	35.1	2935	90.5	90.9	90.9	0.68	0.79	0.84	33.7
22	30	2930	91.3	91.5	91.3	0.80	0.86	0.88	41.6	2940	90.9	91.1	91.3	0.74	0.83	0.86	39.0
30	40	2930	92.1	92.0	92.0	0.78	0.86	0.88	56.3	2940	91.6	92.0	92.0	0.70	0.80	0.85	53.4
37	50	2940	92.7	92.5	92.5	0.77	0.85	0.87	69.9	2950	92.1	92.5	92.5	0.69	0.80	0.85	65.5
45	60	2950	93.1	93.0	92.9	0.81	0.87	0.88	83.6	2960	92.5	93.0	92.9	0.73	0.82	0.85	79.3
55	75	2950	93.0	93.3	93.2	0.81	0.86	0.88	102	2960	92.6	93.3	93.2	0.71	0.81	0.85	96.6
75	100	2960	94.2	94.2	93.8	0.84	0.89	0.90	135	2965	93.8	94.0	93.9	0.76	0.83	0.86	126
90	125	2965	93.5	94.3	94.1	0.83	0.87	0.89	163	2970	93.1	94.1	94.3	0.78	0.85	0.88	151
110	150	2960	93.7	94.4	94.3	0.82	0.87	0.89	199	2965	93.3	94.4	94.4	0.78	0.84	0.87	186
132	175	2965	93.7	94.6	94.6	0.87	0.89	0.90	236	2975	93.3	94.8	94.8	0.82	0.87	0.88	220
150	200	2970	93.8	95.0	94.8	0.85	0.89	0.91	264	2975	93.2	95.0	95.0	0.79	0.87	0.89	247
160	220	2970	94.7	95.0	94.9	0.86	0.89	0.90	285	2975	94.2	95.0	95.1	0.81	0.87	0.88	266
185	250	2965	94.1	95.0	95.0	0.86	0.89	0.90	329	2970	93.8	95.0	95.0	0.82	0.87	0.89	304
200	270	2960	94.3	95.0	95.0	0.86	0.90	0.91	351	2970	93.7	95.0	95.2	0.81	0.88	0.89	328
220	300	2960	94.4	95.0	95.0	0.85	0.90	0.91	387	2965	94.0	95.0	95.0	0.81	0.88	0.89	362
250	340	2965	94.8	95.1	95.0	0.84	0.89	0.90	444	2970	94.8	95.5	95.5	0.76	0.84	0.87	419
260	350	2965	94.8	95.1	95.0	0.84	0.89	0.90	462	2970	94.8	95.5	95.5	0.76	0.84	0.87	435
280	380	2965	95.2	95.5	95.1	0.85	0.89	0.90	497	2970	95.0	95.5	95.5	0.81	0.87	0.88	464
300	400	2965	95.3	95.6	95.2	0.86	0.89	0.91	526	2970	95.1	95.5	95.5	0.82	0.87	0.89	491
315	430	2965	95.4	95.6	95.3	0.85	0.90	0.91	552	2970	95.2	95.5	95.6	0.82	0.88	0.89	515
330	450	2965	95.4	95.6	95.3	0.86	0.90	0.91	578	2970	95.2	95.4	95.6	0.83	0.88	0.90	534
355	480	2965	95.5	95.6	95.4	0.82	0.88	0.90	628	2970	95.3	95.5	95.7	0.77	0.85	0.88	586
370	500	2970	95.6	95.7	95.5	0.86	0.90	0.91	647	2970	95.4	95.6	95.6	0.82	0.87	0.89	605
400	550	2975	95.9	95.9	95.9	0.82	0.87	0.89	712	2975	95.7	96.2	96.2	0.77	0.84	0.87	665
450	610	2980	95.8	96.1	96.1	0.79	0.85	0.88	808	2980	95.2	95.9	96.0	0.70	0.80	0.85	767
500	680	2975	96.1	96.3	96.2	0.81	0.87	0.89	887	2980	95.8	96.2	96.2	0.74	0.82	0.86	841
IV级																	
11	15	1460	90.0	90.0	89.8	0.72	0.81	0.85	21.9	1465	89.5	90.0	89.8	0.64	0.76	0.81	21.0
15	20	1460	90.7	90.7	90.6	0.70	0.80	0.84	29.9	1470	89.6	90.6	90.6	0.61	0.73	0.80	28.8
18.5	25	1460	91.0	91.2	91.2	0.70	0.80	0.84	36.7	1465	89.8	91.2	91.2	0.60	0.72	0.79	35.7
22	30	1465	91.7	91.7	91.6	0.73	0.82	0.86	42.4	1470	91.3	91.6	91.7	0.65	0.77	0.82	40.7
30	40	1465	92.6	92.5	92.3	0.71	0.80	0.85	58.1	1475	91.6	92.3	92.3	0.61	0.73	0.80	56.5
37	50	1475	92.7	92.7	92.7	0.66	0.76	0.81	74.9	1480	91.5	92.7	92.7	0.56	0.69	0.76	73.1
45	60	1470	93.2	93.2	93.1	0.71	0.80	0.84	87.4	1475	92.8	93.1	93.1	0.61	0.74	0.80	84.1
55	75	1475	93.6	93.6	93.5	0.79	0.86	0.88	102	1480	93.4	93.5	93.6	0.73	0.82	0.86	95.1
75	100	1475	94.1	94.1	94.0	0.77	0.85	0.88	138	1480	93.7	94.0	94.0	0.69	0.80	0.85	131
90	125	1475	94.3	94.3	94.2	0.78	0.85	0.88	165	1480	93.9	94.2	94.2	0.71	0.81	0.86	155
110	150	1485	94.4	94.6	94.5	0.77	0.85	0.88	201	1485	93.4	94.5	94.5	0.68	0.79	0.84	193
132	175	1480	94.7	94.7	94.7	0.79	0.86	0.88	241	1485	94.3	94.7	94.7	0.72	0.82	0.86	225
150	200	1480	94.9	94.9	94.9	0.78	0.84	0.87	276	1485	94.3	95.0	95.0	0.70	0.80	0.85	258
160	220	1480	94.9	94.9	94.9	0.79	0.85	0.88	291	1485	94.3	94.9	94.9	0.71	0.81	0.86	273
185	250	1480	95.3	95.3	95.1	0.81	0.86	0.88	336	1480	95.2	95.5	95.4	0.76	0.83	0.86	314
200	270	1480	95.5	95.5	95.3	0.76	0.83	0.86	366	1480	95.2	95.5	95.5	0.70	0.80	0.84	343
220	300	1480	95.5	95.5	95.2	0.80	0.86	0.88	399	1480	95.2	95.6	95.5	0.75	0.83	0.86	373
250	340	1480	95.7	95.7	95.4	0.80	0.86	0.88	452	1485	95.3	95.6	95.6	0.75	0.83	0.86	423
260	350	1480	95.7	95.7	95.4	0.80	0.86	0.88	471	1485	95.3	95.6	95.6	0.75	0.83	0.86	440
280	380	1485	95.7	96.1	95.9	0.75	0.83	0.86	516	1490	95.0	95.8	95.9	0.67	0.78	0.83	489
300	400	1485	95.8	96.2	96.0	0.76	0.84	0.86	552	1490	95.2	95.9	96.0	0.68	0.79	0.83	524
315	430	1485	96.0	96.3	96.1	0.76	0.84	0.87	572	1490	95.4	96.1	96.2	0.68	0.79	0.84	542
330	450	1485	96.0	96.3	96.0	0.77	0.84	0.87	600	1490	95.5	96.1	96.1	0.70	0.80	0.84	569
355	480	1485	96.1	96.4	96.2	0.76	0.84	0.87	644	1490	95.5	96.2	96.3	0.69	0.79	0.84	611
370	500	1485	96.2	96.4	96.2	0.77	0.85	0.87	672	1490	95.6	96.2	96.2	0.70	0.80	0.84	637
400	550	1485	96.2	96.3	96.0	0.79	0.85	0.87	728	1490	95.8	96.2	96.1	0.72	0.81	0.85	681

电气数据

低压 - IE3能效等级

输出功率		机座	满载 转矩 (Nm)	堵转 电流 I _b /I _n	堵转 转矩 T _b /T _n	停转 转矩 T _b /T _n	转动 惯量J (kgm ²)	允许堵转时间 (s)		重量 (kg)	声音 dB(A)	400 V						满载 电流 I _n (A)	
								额定 转速 (rpm)	满载%			功率因数							
									效率			功率因数		效率		功率因数			
kW	HP						热	冷				50	75	100	50	75	100		
H级																			
11	15	160M	35.6	6.9	2.0	2.8	0.0357	20	44	106	66.0	2950	91.0	91.2	91.2	0.65	0.77	0.83	21.0
15	20	160L	48.8	7.0	2.0	2.7	0.0426	20	44	126	66.0	2935	91.5	91.9	91.9	0.68	0.79	0.84	28.0
18.5	25	160L	60.0	7.3	2.4	2.9	0.0549	18	40	140	66.0	2945	92.0	92.4	92.4	0.69	0.80	0.85	34.0
22	30	180M	71.3	7.1	2.0	3.1	0.0799	20	44	162	73.0	2950	92.4	92.7	92.7	0.67	0.77	0.83	41.3
30	40	180L	97.2	7.6	2.3	3.3	0.0985	15	33	200	73.0	2950	92.8	93.3	93.3	0.66	0.78	0.83	55.9
37	50	200M	119	6.0	2.1	2.3	0.1522	30	66	225	76.0	2960	93.5	93.7	93.7	0.73	0.82	0.86	66.3
45	60	200L	145	6.3	2.4	2.5	0.1734	30	66	264	76.0	2960	93.9	94.0	94.0	0.71	0.80	0.85	81.3
55	75	225S/M	177	7.0	2.1	2.8	0.3311	18	40	395	79.0	2965	94.0	94.3	94.3	0.81	0.86	0.88	95.7
75	100	225S/M	242	7.0	2.0	2.8	0.3311	18	40	395	79.0	2960	94.2	94.7	94.7	0.77	0.83	0.86	133
90	125	250S/M	291	7.3	2.2	2.8	0.4075	18	40	485	79.0	2960	94.8	95.0	95.0	0.79	0.85	0.88	155
110	150	250S/M	355	7.5	2.2	2.9	0.4755	15	33	565	79.0	2960	94.8	95.2	95.2	0.81	0.86	0.88	190
132	175	280S/M	424	7.0	2.0	3.2	0.9928	15	33	630	81.0	2975	94.1	95.4	95.4	0.70	0.80	0.85	235
150	200	280S/M	482	7.5	2.2	3.2	1.17	15	33	740	81.0	2975	94.8	95.6	95.6	0.74	0.83	0.87	260
160	220	280S/M	514	7.1	2.1	3.0	1.17	20	44	740	81.0	2975	95.0	95.6	95.6	0.76	0.84	0.88	275
185	250	280S/M	594	6.8	2.0	2.8	1.29	25	55	820	81.0	2975	95.4	95.8	95.8	0.80	0.87	0.89	313
200	270	280S/M	642	6.6	2.0	2.9	1.29	20	44	820	81.0	2975	95.4	95.8	95.8	0.78	0.85	0.88	342
220	300	280S/M	708	6.0	1.8	2.6	1.29	20	44	820	81.0	2970	95.6	95.8	95.8	0.80	0.87	0.89	372
250	340	280L	82.0	6.6	1.8	2.8	1.38	11	24	860	81.0	2970	95.0	95.5	95.8	0.80	0.87	0.89	423
260	350	280L	85.3	6.6	1.8	2.8	1.51	11	24	860	81.0	2970	95.0	95.5	95.8	0.80	0.87	0.89	440
280	380	280L	91.8	6.8	1.9	2.8	1.51	23	51	900	81.0	2970	95.1	95.5	95.8	0.83	0.88	0.89	474
300	400	280L	98.4	6.8	2.0	2.9	1.68	16	35	940	81.0	2970	95.2	95.5	95.8	0.82	0.88	0.90	502
315	430	280L	103	7.2	1.9	2.6	1.81	19	42	985	81.0	2970	95.3	95.5	95.8	0.83	0.89	0.90	527
330	450	280L	108	7.2	1.9	2.6	1.81	19	42	985	81.0	2965	95.3	95.5	95.8	0.84	0.89	0.90	552
355	480	280L	116	7.5	2.1	2.7	1.94	14	31	1015	81.0	2970	95.4	95.6	95.8	0.79	0.86	0.89	601
370	500	280L	121	7.7	2.1	2.7	2.07	16	35	1080	81.0	2970	95.5	95.7	95.8	0.84	0.89	0.90	619
400	550	315G/F	131	6.8	1.8	2.5	3.31	12	26	1550	87.0	2975	95.8	96.1	96.1	0.80	0.86	0.88	683
450	610	315G/F	147	7.9	2.1	2.7	3.78	10	22	1670	87.0	2980	95.5	96.1	96.1	0.74	0.83	0.87	777
500	680	315G/F	163	7.9	2.3	2.7	4.04	10	22	1900	87.0	2980	96.0	96.3	96.3	0.77	0.84	0.87	861
560	750	355J/H	183	5.6	1.1	2.0	4.66	25	55	2000	87.0	2975	95.8	96.2	96.2	0.80	0.87	0.88	955
590	800	355J/H	193	5.8	1.1	2.0	4.66	25	55	2100	87.0	2975	96.2	96.5	96.5	0.79	0.87	0.88	1000
630	850	355J/H	206	6.5	1.2	2.2	5.41	20	44	2300	87.0	2980	96.2	96.8	96.8	0.81	0.86	0.87	1080
660	900	355J/H	216	6.0	1.1	2.2	5.41	20	44	2300	87.0	2980	96.2	96.8	96.8	0.78	0.84	0.86	1140
710	970	400J/H	232	6.0	1.1	2.0	8.33	25	55	2800	90.0	2980	96.2	96.5	96.5	0.83	0.87	0.88	1210
800	1100	400J/H	261	6.0	1.2	2.0	9.16	20	44	3000	90.0	2980	96.5	97.0	97.0	0.86	0.87	0.88	1350

输出功率		380 V								415 V							
		额定 转速 (rpm)	满载%						满载 电流 In (A)	额定 转速 (rpm)	满载%						满载 电流 In (A)
			效率			功率因数					效率			功率因数			
			50	75	100	50	75	100			50	75	100	50	75	100	
kW	HP																

II级

11	15	2945	91.0	91.2	91.2	0.70	0.80	0.85	21.6	2950	90.6	91.3	91.3	0.61	0.74	0.80	21.0
15	20	2935	91.5	91.9	91.9	0.73	0.82	0.86	28.8	2945	91.5	91.9	91.9	0.64	0.76	0.82	27.7
18.5	25	2940	92.0	92.4	92.4	0.73	0.83	0.87	35.0	2950	92.2	92.5	92.5	0.65	0.77	0.83	33.5
22	30	2945	92.4	92.7	92.7	0.72	0.81	0.85	42.4	2955	92.2	92.7	92.7	0.63	0.75	0.81	40.8
30	40	2950	92.8	93.3	93.3	0.71	0.81	0.86	56.8	2955	92.5	93.3	93.3	0.61	0.74	0.81	55.2
37	50	2960	93.5	93.7	93.7	0.78	0.85	0.87	69.0	2965	93.5	93.7	93.7	0.69	0.79	0.84	65.4
45	60	2960	93.5	94.0	94.0	0.76	0.84	0.87	83.6	2965	93.9	94.0	94.0	0.65	0.77	0.82	81.2
55	75	2960	94.0	94.3	94.3	0.84	0.88	0.90	98.5	2970	94.0	94.3	94.3	0.78	0.84	0.87	93.3
75	100	2955	94.2	94.7	94.7	0.81	0.85	0.88	137	2965	94.2	94.7	94.7	0.73	0.81	0.84	131
90	125	2955	94.0	94.5	95.0	0.81	0.86	0.89	162	2960	94.8	95.0	95.0	0.77	0.84	0.87	151
110	150	2960	94.8	95.2	95.2	0.85	0.88	0.90	195	2965	94.8	95.2	95.2	0.78	0.87	0.89	181
132	175	2975	94.1	95.4	95.4	0.75	0.83	0.87	242	2980	94.1	95.4	95.4	0.66	0.77	0.83	232
150	200	2975	95.2	95.6	95.6	0.78	0.86	0.88	271	2980	94.5	95.6	95.6	0.70	0.80	0.85	257
160	220	2970	95.0	95.6	95.6	0.79	0.86	0.89	286	2975	95.0	95.6	95.6	0.72	0.82	0.86	271
185	250	2970	95.4	95.8	95.8	0.83	0.88	0.90	326	2975	95.3	95.8	95.8	0.77	0.85	0.88	305
200	270	2670	95.4	95.8	95.8	0.81	0.88	0.90	352	2975	95.1	95.8	95.8	0.74	0.83	0.87	334
220	300	2965	95.6	95.8	95.8	0.83	0.88	0.90	388	2970	95.3	95.8	95.8	0.77	0.85	0.88	363
250	340	2970	95.0	95.5	95.8	0.84	0.89	0.90	441	2975	95.5	95.8	95.8	0.76	0.84	0.87	417
260	350	2970	95.0	95.5	95.8	0.84	0.89	0.90	458	2975	95.5	95.8	95.8	0.76	0.84	0.87	434
280	380	2965	95.2	95.5	95.8	0.85	0.89	0.90	493	2975	95.1	95.5	95.8	0.80	0.87	0.88	462
300	400	2965	95.2	95.5	95.8	0.85	0.90	0.91	523	2970	95.5	95.8	95.8	0.80	0.86	0.89	490
315	430	2965	95.4	95.6	95.8	0.85	0.90	0.91	549	2970	95.2	95.5	95.8	0.82	0.88	0.89	514
330	450	2965	95.4	95.6	95.8	0.86	0.90	0.91	575	2970	95.2	95.4	95.8	0.83	0.88	0.90	532
355	480	2965	95.5	95.6	95.8	0.82	0.88	0.90	626	2970	95.3	95.5	95.8	0.77	0.85	0.88	586
370	500	2970	95.6	95.7	95.8	0.86	0.90	0.91	645	2970	95.4	95.6	95.8	0.82	0.87	0.89	604
400	550	2975	95.9	95.9	95.9	0.82	0.87	0.89	712	2975	95.7	96.2	96.2	0.77	0.84	0.87	665
450	610	2980	95.8	96.1	96.1	0.79	0.85	0.88	808	2980	95.2	95.9	96.0	0.70	0.80	0.85	767
500	680	2975	96.1	96.3	96.2	0.81	0.87	0.89	887	2980	95.8	96.2	96.2	0.74	0.82	0.86	841
560	750	2975	95.8	96.2	96.2	0.81	0.88	0.89	994	2975	95.8	96.2	96.2	0.79	0.86	0.87	931
590	800	2975	96.2	96.5	96.5	0.80	0.88	0.89	1040	2975	96.2	96.5	96.5	0.78	0.86	0.87	978
630	850	2980	96.2	96.8	96.8	0.82	0.87	0.88	1120	2980	96.2	96.8	96.8	0.80	0.85	0.86	1050
660	900	2980	96.2	96.8	96.8	0.78	0.85	0.87	1190	2980	96.2	96.8	96.8	0.77	0.83	0.85	1120
710	970	2980	96.2	96.5	96.5	0.84	0.88	0.89	1260	2980	96.2	96.5	96.5	0.82	0.86	0.87	1180
800	1100	2980	96.5	97.0	97.0	0.87	0.88	0.89	1410	2980	96.5	97.0	97.0	0.85	0.86	0.87	1320

电气数据

低压 - IE3能效等级

输出功率		机座	满载 转矩 (Nm)	堵转 电流 I _b /I _n	堵转 转矩 T _b /T _n	停转 转矩 T _b /T _n	转动 惯量J (kgm ²)	允许堵转时间 (s)		重量 (kg)	声音 dB(A)	400 V						满载 电流 I _n (A)		
								额定 转速 (rpm)	满载%			功率因数								
									效率			功率因数		50	75	100				
kW	HP							热	冷											
N级																				
11	15	160L	71.7	5.5	2.1	2.4	0.0923	25	55	130	56.0	1465	91.0	91.4	91.4	0.69	0.79	0.84	20.7	
15	20	160L	97.5	6.0	2.5	2.7	0.1070	25	55	176	56.0	1470	91.5	92.1	92.1	0.64	0.75	0.81	29.0	
18.5	25	180M	120	6.7	2.8	3.2	0.1646	15	33	185	65.0	1475	92.0	92.6	92.6	0.63	0.75	0.81	35.6	
22	30	180L	143	7.0	2.9	3.0	0.1993	15	33	222	65.0	1470	92.8	93.0	93.0	0.67	0.78	0.83	41.1	
30	40	200M	194	6.6	2.3	2.8	0.2449	15	33	255	66.0	1480	93.1	93.6	93.6	0.57	0.70	0.79	58.6	
37	50	200L	239	6.8	2.5	2.8	0.3111	20	44	300	66.0	1480	93.5	93.9	93.9	0.60	0.73	0.81	70.2	
45	60	225S/M	291	7.7	2.5	3.0	0.7924	15	33	390	66.0	1480	94.0	94.2	94.2	0.71	0.81	0.85	81.1	
55	75	225S/M	355	7.8	2.7	3.1	0.7900	12	26	390	66.0	1480	94.2	94.6	94.6	0.67	0.78	0.83	101	
75	100	250S/M	483	8.7	3.1	3.4	1.08	10	22	550	66.0	1485	94.5	95.0	95.0	0.68	0.79	0.84	136	
90	125	280S/M	579	7.0	2.5	2.7	1.78	20	44	670	71.0	1485	95.0	95.2	95.2	0.69	0.79	0.84	162	
110	150	280S/M	708	7.0	2.4	2.6	1.78	20	44	670	71.0	1485	95.2	95.4	95.4	0.69	0.79	0.83	201	
132	175	280S/M	849	7.5	2.6	2.7	2.01	15	33	750	71.0	1485	95.1	95.6	95.6	0.67	0.78	0.83	240	
150	200	280S/M	965	7.2	2.6	2.5	2.32	20	44	920	71.0	1485	95.6	95.8	95.8	0.72	0.81	0.85	266	
160	220	280S/M	1029	7.0	2.5	2.4	2.32	20	44	920	71.0	1485	95.7	95.8	95.8	0.74	0.82	0.85	284	
185	250	280L	122	7.0	2.3	2.5	2.63	10	22	900	72.0	1480	95.3	95.5	96.0	0.78	0.84	0.87	320	
200	270	280L	132	7.5	2.4	2.7	2.65	8	18	900	72.0	1480	95.4	95.5	96.0	0.73	0.81	0.85	354	
220	300	280L	145	7.8	2.5	2.7	3.09	8	18	952	72.0	1480	95.4	95.6	96.0	0.77	0.84	0.87	380	
250	340	280L*	164	8.1	2.6	2.8	3.71	8	18	1080	72.0	1485	95.6	95.7	96.0	0.77	0.84	0.87	432	
260	350	280L*	171	8.0	2.5	2.7	3.40	8	18	1080	72.0	1485	95.6	95.7	96.0	0.77	0.84	0.87	449	
280	380	315G/F	183	6.8	2.4	2.5	4.96	15	33	1450	85.0	1490	95.4	96.0	96.0	0.71	0.80	0.84	501	
300	400	315G/F	196	6.9	2.6	2.5	5.51	15	33	1550	85.0	1490	95.6	96.1	96.0	0.72	0.81	0.85	531	
315	430	315G/F	206	7.0	2.8	2.6	6.06	15	33	1650	85.0	1490	95.7	96.2	96.2	0.72	0.81	0.85	556	
330	450	315G/F	216	7.0	2.7	2.5	6.06	12	26	1650	85.0	1490	95.8	96.2	96.1	0.73	0.82	0.85	583	
355	480	315G/F	232	7.2	2.7	2.6	6.62	12	26	1750	85.0	1490	95.8	96.3	96.3	0.72	0.81	0.85	626	
370	500	315G/F	242	7.2	2.6	2.5	6.62	12	26	1750	85.0	1490	95.9	96.3	96.2	0.73	0.82	0.86	646	
400	550	315G/F*	262	6.8	2.4	2.3	6.62	9	20	1750	85.0	1485	96.0	96.3	96.1	0.75	0.83	0.86	699	
440	600	355J/H	289	5.5	1.4	2.2	9.57	22	48	2500	85.0	1485	95.8	96.0	96.0	0.77	0.84	0.86	769	
480	650	355J/H	314	6.9	1.8	2.5	10.5	20	44	2700	85.0	1490	95.4	96.0	96.0	0.68	0.78	0.82	880	
515	700	400J/H	337	6.5	1.5	2.0	18.5	20	44	2800	87.0	1490	95.8	96.0	96.0	0.78	0.85	0.87	890	
560	750	400J/H	366	6.7	1.6	2.2	19.1	20	44	3000	87.0	1490	95.8	96.0	96.0	0.76	0.84	0.86	979	
590	800	400J/H	386	6.6	1.5	2.0	20.6	20	44	3250	87.0	1490	95.7	96.2	96.2	0.79	0.85	0.87	1020	
660	900	400J/H	433	6.6	1.5	2.0	22.1	18	40	3500	87.0	1485	95.8	96.2	96.2	0.80	0.85	0.87	1140	

*电机, F级 (105K) 温升。

输出功率		380 V								415 V							
		额定 转速 (rpm)	满载%						满载 电流 In (A)	额定 转速 (rpm)	满载%						满载 电流 In (A)
			效率			功率因数					效率			功率因数			
kW	HP	50	75	100	50	75	100	50	75	100	50	75	100	50	75	100	

N级

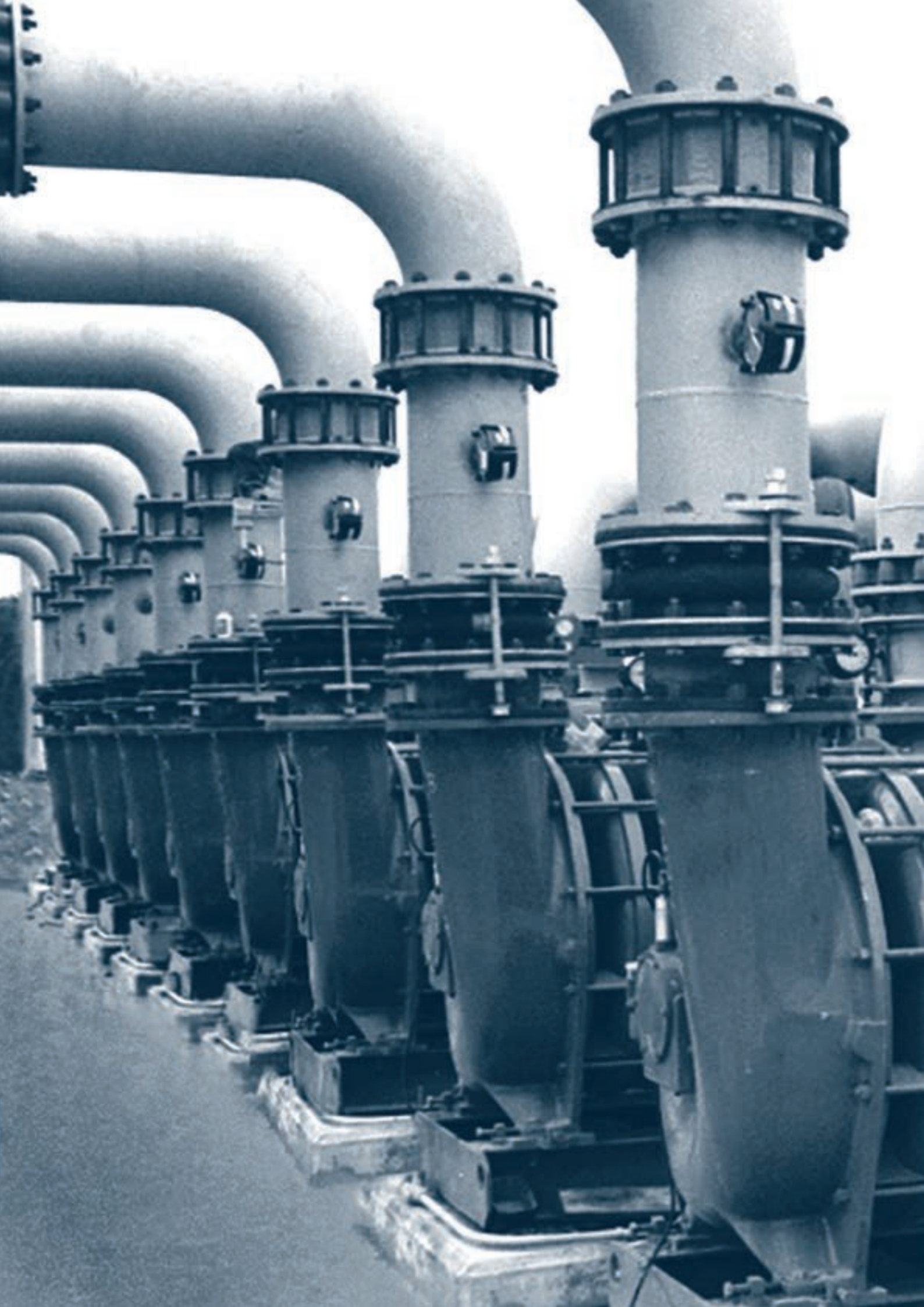
11	15	1460	91.0	91.4	91.4	0.72	0.81	0.85	21.5	1470	90.9	91.4	91.4	0.66	0.77	0.82	20.4
15	20	1465	91.5	92.1	92.1	0.68	0.79	0.83	29.8	1470	91.5	92.1	92.1	0.60	0.72	0.79	28.7
18.5	25	1465	92.9	93.1	92.4	0.67	0.78	0.83	36.7	1470	92.0	92.8	92.7	0.59	0.72	0.79	35.1
22	30	1465	92.8	93.0	93.0	0.71	0.81	0.85	42.3	1470	92.8	93.0	93.0	0.64	0.76	0.82	40.1
30	40	1475	93.1	93.6	93.6	0.63	0.74	0.82	59.4	1480	93.1	93.6	93.6	0.53	0.66	0.77	57.9
37	50	1485	93.5	93.9	93.9	0.66	0.76	0.83	72.1	1480	93.5	93.9	93.9	0.56	0.69	0.79	69.4
45	60	1480	94.0	94.2	94.2	0.74	0.83	0.86	84.4	1485	94.0	94.2	94.2	0.68	0.79	0.84	79.1
55	75	1480	94.2	94.6	94.6	0.71	0.81	0.85	104	1485	94.0	94.6	94.6	0.63	0.75	0.81	100
75	100	1480	94.5	95.2	95.2	0.73	0.82	0.86	139	1485	94.5	95.2	95.2	0.65	0.76	0.82	134
90	125	1485	95.0	95.2	95.2	0.73	0.82	0.85	169	1485	95.0	95.2	95.2	0.66	0.77	0.82	160
110	150	1480	95.2	95.4	95.4	0.73	0.82	0.85	206	1485	95.2	95.4	95.4	0.65	0.76	0.82	196
132	175	1485	95.1	95.6	95.6	0.72	0.81	0.85	247	1485	95.1	95.6	95.6	0.63	0.75	0.81	237
150	200	1480	95.7	95.8	95.8	0.77	0.84	0.86	277	1485	95.3	95.8	95.8	0.70	0.80	0.84	259
160	220	1480	95.7	95.8	95.8	0.77	0.84	0.86	295	1485	95.3	95.8	95.8	0.70	0.80	0.84	277
185	250	1480	95.3	95.5	96.0	0.78	0.84	0.87	337	1485	95.3	95.5	96.0	0.73	0.82	0.85	315
200	270	1480	95.3	95.5	96.0	0.78	0.84	0.87	364	1485	95.3	95.5	96.0	0.73	0.82	0.85	341
220	300	1480	95.9	95.7	96.0	0.80	0.86	0.87	400	1485	95.2	95.6	96.0	0.72	0.81	0.85	375
250	340	1480	95.7	95.7	96.0	0.80	0.86	0.88	450	1485	95.3	95.6	96.0	0.75	0.83	0.86	421
260	350	1480	95.7	95.7	96.0	0.80	0.86	0.88	468	1485	95.3	95.6	96.0	0.75	0.83	0.86	438
280	380	1485	95.7	96.1	96.0	0.75	0.83	0.86	515	1490	95.0	95.8	96.0	0.67	0.78	0.83	489
300	400	1485	95.8	96.2	96.0	0.76	0.84	0.86	552	1490	95.2	95.9	96.0	0.68	0.79	0.83	524
315	430	1485	96.0	96.3	96.1	0.76	0.84	0.87	572	1490	95.4	96.1	96.2	0.68	0.79	0.84	542
330	450	1485	96.0	96.3	96.0	0.77	0.84	0.87	600	1490	95.5	96.1	96.1	0.70	0.80	0.84	569
355	480	1485	96.1	96.4	96.2	0.76	0.84	0.87	644	1490	95.5	96.2	96.3	0.69	0.79	0.84	611
370	500	1485	96.2	96.4	96.2	0.77	0.85	0.87	672	1490	95.6	96.2	96.2	0.70	0.80	0.84	637
400	550	1485	96.2	96.3	96.0	0.79	0.85	0.87	728	1490	95.8	96.2	96.1	0.72	0.81	0.85	681
440	600	1485	95.8	96.0	96.0	0.78	0.85	0.87	800	1485	95.8	96.0	96.0	0.76	0.83	0.85	750
480	650	1490	95.4	96.0	96.0	0.67	0.79	0.83	915	1490	95.4	96.0	96.0	0.68	0.78	0.82	848
515	700	1490	95.8	96.0	96.0	0.79	0.86	0.88	926	1490	95.0	96.0	96.0	0.77	0.84	0.86	868
560	750	1490	95.8	96.0	96.0	0.77	0.85	0.87	1020	1490	95.8	96.0	96.0	0.75	0.83	0.86	944
590	800	1490	95.7	96.2	96.2	0.80	0.86	0.88	1060	1490	95.7	96.2	96.2	0.78	0.84	0.86	992
660	900	1485	95.8	96.2	96.2	0.81	0.86	0.88	1180	1485	95.8	96.2	96.2	0.81	0.86	0.88	1080

电气数据

中压1,2 kV至5,0 kV - IE3能效等级

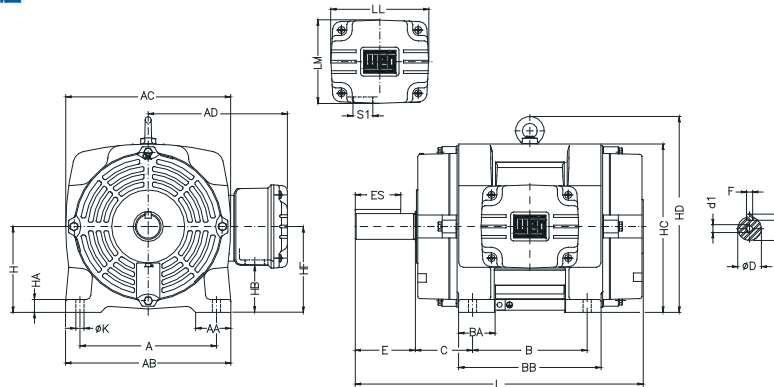
输出功率		机座	满载 转矩 (Nm)	堵转 电流 I _b /I _n	堵转 转矩 T _b /T _n	停转 转矩 T _b /T _n	转动 惯量J (kgm ²)	允许堵转时间 (s)		重量 (kg)	声音 dB(A)	3300 V						满载 电流 I _n (A)		
								额定 转速 (rpm)	满载%			功率因数								
									效率			功率因数		50	75	100				
kW	HP							热	冷											
II级																				
220	300	315G/F	709	7.0	1.3	2.6	1.84	12	26	1250	89	2965	93.5	94.1	94.1	0.75	0.84	0.87	47.0	
250	340	315G/F	806	7.0	1.3	2.6	1.84	10	22	1300	89	2965	93.7	94.2	94.2	0.75	0.84	0.87	53.4	
260	350	315G/F	838	7.0	1.3	2.6	1.84	10	22	1300	89	2965	93.8	94.3	94.3	0.75	0.84	0.87	55.5	
280	380	315G/F	902	7.5	1.4	2.7	1.96	10	22	1350	89	2965	94.0	94.5	94.5	0.75	0.84	0.87	59.6	
300	400	315G/F	967	7.5	1.4	2.7	2.09	10	22	1400	89	2965	94.2	94.6	94.6	0.75	0.84	0.87	63.8	
315	430	315G/F	1014	7.5	1.4	2.7	2.09	10	22	1450	89	2968	94.3	94.7	94.7	0.75	0.84	0.87	66.9	
330	450	315G/F	1062	7.8	1.5	2.7	2.24	8	18	1450	89	2968	94.6	94.9	94.9	0.75	0.84	0.87	69.9	
355	480	315G/F	1143	7.8	1.5	2.8	2.24	8	18	1500	89	2968	94.7	95.0	95.0	0.75	0.84	0.87	75.1	
370	500	315G/F	1191	7.8	1.5	2.8	2.41	8	18	1550	89	2968	94.8	95.1	95.1	0.75	0.84	0.87	78.3	
400	550	315G/F	1288	7.8	1.5	2.8	2.41	8	18	1600	89	2968	94.9	95.2	95.2	0.75	0.84	0.87	84.5	
450	610	315G/F	1449	7.8	1.5	2.8	2.58	8	18	1650	89	2968	95.0	95.3	95.3	0.75	0.84	0.87	94.9	
500	680	315G/F*	1610	7.8	1.5	2.8	2.58	8	18	1700	89	2968	95.1	95.4	95.4	0.73	0.83	0.87	105	
560	750	355J/H	1799	6.1	0.7	2.2	3.35	18	40	2200	87	2975	96.0	95.9	95.7	0.85	0.88	0.89	115	
630	850	400J/H	2020	6.5	1	2.4	8.49	15	33	2250	90	2980	95.9	96.2	96.2	0.79	0.85	0.87	132	
750	1000	400J/H	2405	6.6	1	2.4	9.16	15	33	2400	90	2980	95.9	96.3	96.3	0.80	0.86	0.88	155	
800	1100	400J/H	2569	6.8	1	2.4	9.82	15	33	2500	90	2975	96.0	96.3	96.3	0.80	0.86	0.88	165	
900	1250	400J/H	2891	6.8	1	2.4	10.3	15	33	2650	90	2975	96.1	96.4	96.4	0.80	0.86	0.88	186	
1100	1500	400J/H	3533	7.0	1.1	2.5	10.7	15	33	3000	90	2975	96.2	96.5	96.5	0.81	0.87	0.89	224	
1300	1750	450K/J	4175	5.5	0.6	2.1	14.6	15	33	3650	85	2975	96.3	96.5	96.5	0.85	0.88	0.89	265	
1400	1900	450K/J	4496	5.5	0.6	2.1	15.8	15	33	3850	85	2975	96.3	96.5	96.5	0.85	0.88	0.89	285	
1500	2000	450K/J*	4818	5.8	0.6	2.2	16.9	14	31	4050	85	2975	96.4	96.6	96.6	0.86	0.89	0.89	305	
IV级																				
220	300	315G/F	1417	6.0	1.1	2.3	5.03	15	33	1250	87	1484	93.6	93.9	93.9	0.72	0.81	0.84	48.8	
250	340	315G/F	1610	6.0	1.1	2.3	5.35	15	33	1300	87	1484	93.7	94.0	94.0	0.72	0.81	0.84	55.4	
260	350	315G/F	1674	6.0	1.1	2.3	5.35	15	33	1300	87	1484	93.8	94.1	94.1	0.72	0.81	0.84	57.5	
280	380	315G/F	1803	6.0	1.1	2.3	5.67	15	33	1400	87	1484	93.9	94.2	94.2	0.72	0.81	0.84	61.9	
300	400	315G/F	1932	6.0	1.1	2.3	5.99	15	33	1400	87	1484	94.0	94.3	94.3	0.72	0.81	0.84	66.3	
315	430	315G/F	2028	6.0	1.1	2.3	5.99	15	33	1500	87	1484	94.2	94.4	94.4	0.72	0.81	0.84	69.5	
330	450	315G/F	2125	6.0	1.1	2.3	6.61	15	33	1600	87	1484	94.3	94.5	94.5	0.72	0.81	0.84	72.7	
355	480	315G/F	2286	6.0	1.1	2.3	6.61	15	33	1700	87	1484	94.4	94.6	94.6	0.72	0.81	0.84	78.2	
370	500	315G/F*	2382	6.0	1.1	2.3	6.61	12	26	1700	87	1484	94.5	94.7	94.7	0.72	0.81	0.84	81.4	
400	550	355J/H	2574	4.5	1	1.8	8.02	25	55	2050	85	1485	94.5	95.2	95.1	0.74	0.81	0.83	88.7	
440	600	355J/H	2831	4.7	1	1.8	9.09	25	55	2100	85	1485	94.5	95.2	95.2	0.72	0.80	0.82	98.6	
480	650	355J/H	3088	5.0	1.1	2	9.09	25	55	2150	85	1485	94.5	95.3	95.4	0.71	0.79	0.82	107	
515	700	400J/H	3314	6.2	0.8	2.1	14.2	18	40	2100	90	1485	95.8	96.3	96.4	0.72	0.80	0.82	114	
590	800	400J/H	3796	6.2	0.8	2.1	16.3	17	37	2300	90	1485	95.8	96.3	96.5	0.72	0.80	0.83	129	
660	900	400J/H	4247	6.5	1	2.2	17.5	17	37	2600	90	1485	96.0	96.4	96.5	0.72	0.81	0.83	144	
750	1000	400J/H	4826	6.5	1	2.2	18.4	15	33	2900	90	1485	96.2	96.5	96.6	0.73	0.81	0.84	162	
900	1250	400J/H	5791	6.7	1	2.2	19.0	15	33	3000	90	1485	96.3	96.6	96.7	0.73	0.81	0.84	194	
1100	1500	450K/J	7078	6.2	0.9	2.2	23.4	12	26	4100	85	1485	96.3	96.6	96.6	0.73	0.81	0.84	237	
1320	1750	450K/J	8493	5.9	0.9	2.1	24.5	12	26	4300	85	1485	96.4	96.7	96.7	0.75	0.82	0.85	281	

*电机, F级 (105K) 温升。



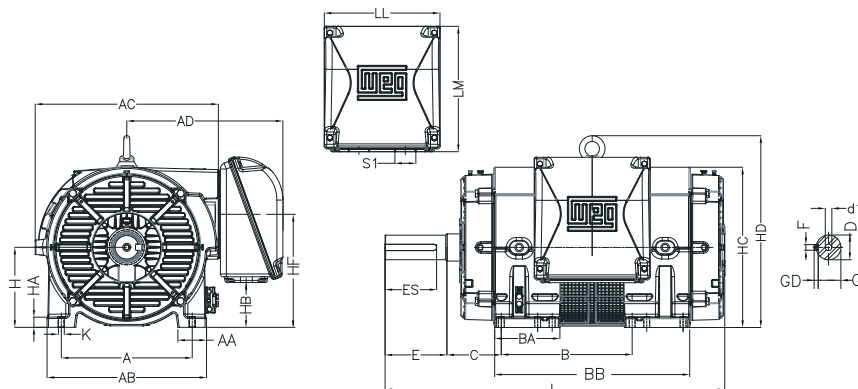
IEC机械数据 (尺寸单位mm)

IP23机座160M至280S/M - 低压



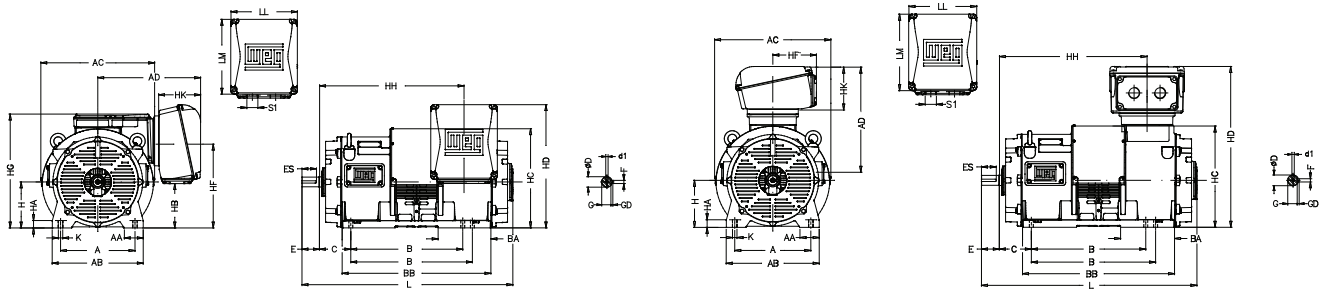
机座	A	AA	AB	AC	AD	B	BA	BB	C	D	d1	E	ES	F	G	GD	H	HA	HB	HC	HD	HF	K	L	LL	LM	S1	轴承															
																												驱动端	非驱动端														
160M 160L	254	64	308	300	256	210 254	65	254 298	108	48k6	DM16	110	80	14	42.5	9	160	22	80.6	310	365	160	14.5	533 577 586 624	160	170	2x M40x1.5	6311 Z-C3	6209 Z-C3														
180M 180L	279	80	350	350	276	241 279	75	294 332	121	55m6	DM20			140	125	16	49	10	180	30	100.6	354						409	180	18.5	671 709	200	210	2x M40x1.5	6312 Z-C3	6211 Z-C3							
200M 200L	318	82	385	384	295	267 305	85	332 370	133	60m6		DM20	140			125	18	53 ¹⁾	11	200	30	100	392	457	200	18.5	671 709	200	210						2x M40x1.5	6314 Z-C3	6212 Z-C3						
225S/M	356	80	436	454	370	286/ 311	105	391	149	60m6 ¹⁾ 65m6	DM20			140	125		18 ¹⁾	53 ¹⁾		11 ¹⁾	225	34	103.5	464	535					225	18.5	747	245	254		50x1.5	6314 C3 ¹⁾	6314 C3 ¹⁾					
250S/M	406	100	506	454	370	311/ 349	138	449	168	65m6 ¹⁾ 75m6		DM20	140 ¹⁾			125 ¹⁾	18 ¹⁾	58 ¹⁾	11 ¹⁾		250	46	128.5	489	560	250	24	823	245	254					2x M40x1.5		6314 C3 ¹⁾	6314 C3 ¹⁾					
280S/M	457	100	557	562	488	368/ 419	142	510	190	65m6 ¹⁾ 80m6	DM20			140 ¹⁾	125 ¹⁾		18 ¹⁾	58 ¹⁾		11 ¹⁾	280	46	150	570	660	280					24	935 ¹⁾ 965	379	363		63x1.5	6314 C3 ¹⁾	6314 C3 ¹⁾					
280L 2P				640	546	457/ 635	228	680		65m6		140	125			18	58	11	280								36	126	560	660					280		24	1,111 1,141	404	436	2x M63x1.5	6314	6314
280L 4P				640	546	457/ 635	228	680		80m6		140	125			18	58	11																								280	

IP23机座280L - 低压



机座	A	AA	AB	AC	AD	B	BA	BB	C	D	d1	E	ES	F	G	GD	H	HA	HB	HC	HD	HF	K	L	LL	LM	S1	轴承	
																												驱动端	非驱动端
280L 2P	457	100	557	640	546	457/ 635	228	680	190	65m6	DM20	140	125	18	58	11	280	36	157	560	660	395	24	1,111	404	436	2x	6314	6314
280L 4P	457	100	557	640	546	457/ 635	228	680	190	80m6	DM20	170	160	22	71	14	280	36	157	560	660	395	24	1,141	404	436	M63x1.5	6319	

IP23机座315G/F至400J/H - 低压

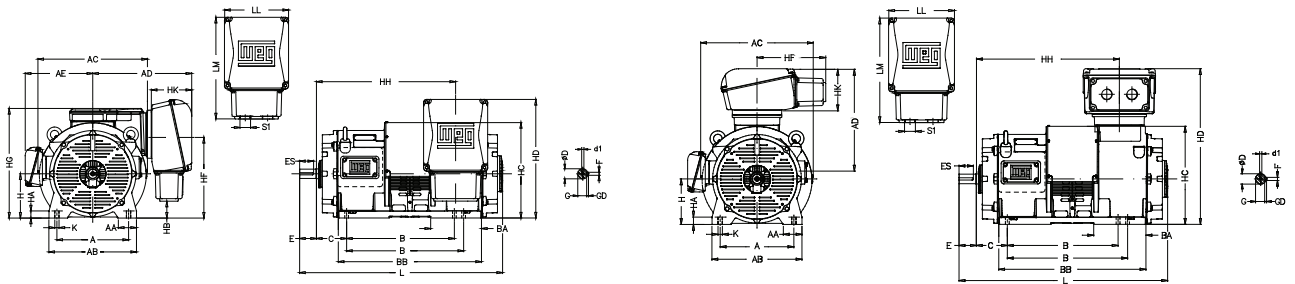


机座	A	AA	AB	AC	AD	B	BA	BB	C	D	d1	E	ES	F	G	GD
315G/F	508	133	628	779	732 ²⁾	800/900	361	1,023	216	65m6 ¹⁾	DM20 ¹⁾	140 ¹⁾	125 ¹⁾	18 ¹⁾	58 ¹⁾	11 ¹⁾
					737 ³⁾					90m6	DM24	170	140	25	81	14
355J/H	610	170	750	866	794 ²⁾	800/900	265	1,065	254	80m6 ¹⁾	DM20 ¹⁾	170 ¹⁾	140 ¹⁾	22 ¹⁾	71 ¹⁾	14 ¹⁾
					794 ³⁾					110m6	DM24	210	155	28	100	16
400J/H	686	190	840	1,015	835	900/1,000	271	1,183	280	85m6 ¹⁾	DM20 ¹⁾	170 ¹⁾	140 ¹⁾	22 ¹⁾	76 ¹⁾	14 ¹⁾
					1,235 ³⁾					130m6	DM24	250	200	32	119	18

机座	H	HA	HB	HC	HD	HF	HG	HH	HK	K	L	LL	LM	S1	轴承	
															驱动端	非驱动端
315G/F	315	48	339	687	880 ²⁾	634 ²⁾	818,5	999	290	28	1,467 ¹⁾	460	544	2xM80x2.0	6314 C3 ¹⁾	6314 C3 ¹⁾
					1,052 ³⁾	295 ³⁾					1,497				6319 C3	6314 C3
355J/H	355	48	426	787	970 ²⁾	730 ²⁾	927	1,075	290	28	1,566 ¹⁾	460	544	2xM80x2.0	6218 C3 ¹⁾	6218 C3 ¹⁾
					1,150 ³⁾	295 ³⁾					1,606				6224 C3	6218 C3
400J/H	400	50	510	907	1,055 ²⁾	815 ²⁾	1,012	1,190	290	36	1,690 ¹⁾	460	544	2xM80x2.0	6220 C3 ¹⁾	6220 C3 ¹⁾
					1,235 ³⁾	295 ³⁾					1,770				6228 C3	6220 C3

注: 1) 仅适用于2极电机。
2) 仅适用于侧面安装的接线盒。
3) 仅适用于顶部安装的接线盒。

IP23机座315G/F至400J/H - 高压



机座	A	AA	AB	AC	AD	AE	B	BA	BB	C	D	d1	E	ES	F	G	GD
315G/F	508	133	628	779	732 ²⁾	460	800/900	361	1,023	216	65m6 ¹⁾	DM20 ¹⁾	140 ¹⁾	125 ¹⁾	18 ¹⁾	58 ¹⁾	11 ¹⁾
					737 ³⁾						90m6	DM24	170	140	25	81	14
355J/H	610	170	750	866	700 ²⁾	505	800/900	265	1,065	254	80m6 ¹⁾	DM20 ¹⁾	170 ¹⁾	140 ¹⁾	22 ¹⁾	71 ¹⁾	14 ¹⁾
					795 ³⁾						110m6	DM24	210	155	28	100	16
400J/H	686	190	840	1,015	700 ²⁾	555	900/1,000	271	1,183	280	85m6 ¹⁾	DM20 ¹⁾	170 ¹⁾	140 ¹⁾	22 ¹⁾	76 ¹⁾	14 ¹⁾
					835 ³⁾						130m6	DM24	250	200	32	119	18

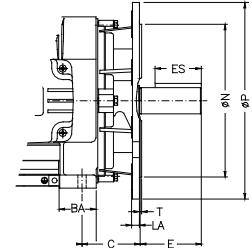
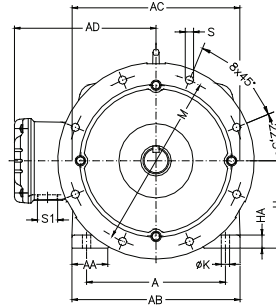
机座	H	HA	HB	HC	HD	HF	HG	HH	HK	K	L	LL	LM	S1	轴承	
															驱动端	非驱动端
315G/F	315	48	154	687	880 ²⁾	634 ²⁾	818,5	999	290	28	1,467 ¹⁾	460	730	2xM80x2	6314 C3 ¹⁾	6314 C3 ¹⁾
					1,052 ³⁾	480 ³⁾					1,497				6319 C3	6314 C3
355J/H	355	48	240	787	970 ²⁾	730 ²⁾	927	1,075	290	28	1,566 ¹⁾	460	730	2xM80x2	6218 C3 ¹⁾	6218 C3 ¹⁾
					1,150 ³⁾	480 ³⁾					1,606				6224 C3	6218 C3
400J/H	400	50	325	907	1,055 ²⁾	815 ²⁾	1,012	1,190	290	36	1,690 ¹⁾	460	730	2xM80x2	6220 C3 ¹⁾	6220 C3 ¹⁾
					1,235 ³⁾	480 ³⁾					1,770				6228 C3	6220 C3

注: 1) 仅适用于2极电机。
2) 仅适用于侧面安装的接线盒。
3) 仅适用于顶部安装的接线盒。

IEC机械数据 (尺寸单位mm)

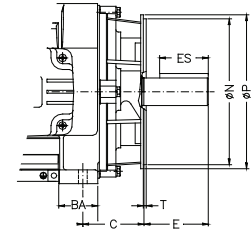
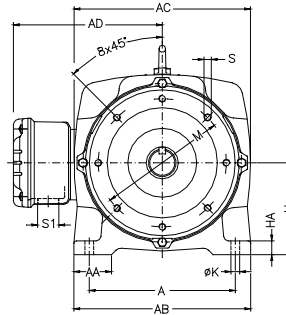
平面法兰

机座	法兰	LA	M	N	P	S	T	α	安装孔数量
160M	FF-350	18	350	300	400	19	5	45°	4
160L	FF-350	18	350	300	400	19	5	45°	4
180M	FF-350	18	350	300	400	19	5	45°	4
180L	FF-350	18	350	300	400	19	5	45°	4
200M	FF-400	18	400	350	450	19	5	22°30'	8
200L	FF-400	18	400	350	450	19	5	22°30'	8
225S/M	FF-500	18	500	450	550	19	5	22°30'	8
250S/M	FF-600	22	600	550	660	24	6	22°30'	8
280S/M	FF-600	22	600	550	660	24	6	22°30'	8
280L	FF-600	22	600	550	660	24	6	22°30'	8
315G/F	FF-600	22	600	550	660	24	6	22°30'	8
355J/H	FF-740	22	740	680	800	24	6	22°30'	8
400J/H	FF-940	35	940	880	1,000	28	6	22°30'	8
450K/J	FF-1080	35	1,080	1,000	1,150	28	6	22°30'	8



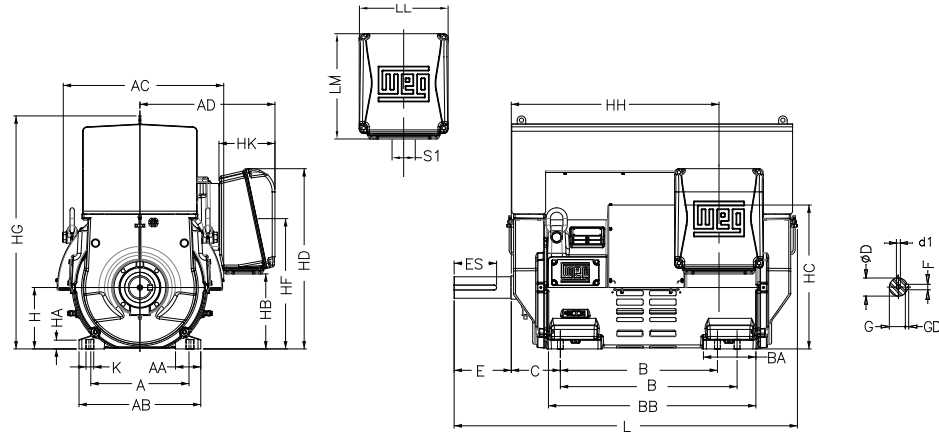
FC法兰

机座	法兰	M	N	P	S	T	α	安装孔数量
160M	FC-184	184.2	215.9	225	UNC 1/2"x13	6.3	45°	4
160L	FC-184	184.2	215.9	225	UNC 1/2"x13	6.3	45°	4
180M	FC-228	228.6	266.7	280	UNC 1/2"x13	6.3	45°	4
180L	FC-228	228.6	266.7	280	UNC 1/2"x13	6.3	45°	4
200M	FC-228	228.6	266.7	280	UNC 1/2"x13	6.3	45°	4
200L	FC-228	228.6	266.7	280	UNC 1/2"x13	6.3	45°	4
225S/M	FC-279	279.4	317.5	380	UNC 5/8"x11	6.3	22°30'	8
250S/M	FC-279	279.4	317.5	380	UNC 5/8"x11	6.3	22°30'	8
280S/M	FC-355	355.6	406.4	455	UNC 5/8"x11	6.3	22°30'	8
280L	FC-355	355.6	406.4	455	UNC 5/8"x11	6.3	22°30'	8



IEC机械数据 (尺寸单位mm)

IP24机座355J/H至400J/H - 低压

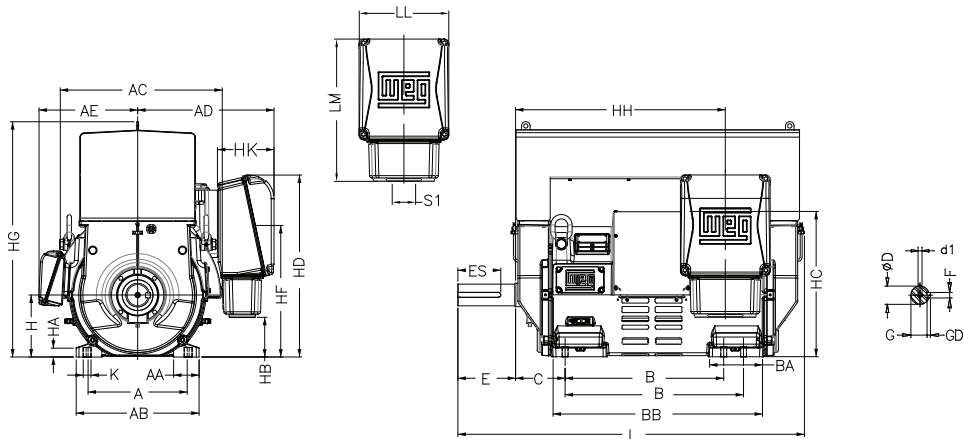


机座	A	AA	AB	AC	AD	B	BA	BB	C	D	d1	E	ES	F	G	GD
355J/H	610	170	750	866	700	800/900	265	1,065	254	80m6 ¹⁾	DM20 ¹⁾	170 ¹⁾	140 ¹⁾	22 ¹⁾	71 ¹⁾	14 ¹⁾
										110m6	DM24	210	155	28	100	16
400J/H	686	190	840	1,015	700	900/1,000	271	1,183	315	85m6 ¹⁾	DM20 ¹⁾	170 ¹⁾	140 ¹⁾	22 ¹⁾	76 ¹⁾	14 ¹⁾
										130m6	DM24	250	200	32	119	18

机座	H	HA	HB	HC	HD	HF	HG	HH	HK	K	L	LL	LM	S1	轴承	
															驱动端	非驱动端
355J/H	355	48	426	787	970 ²⁾	730	1,243	1,075	290	28	1,650 ¹⁾	460	544	2xM63x1.5	6218 C3 ¹⁾	6218 C3 ¹⁾
											1,690				6224 C3	6218 C3
400J/H	400	50	510	907	1,055 ²⁾	815	1,340	1,225	290	36	1,838 ¹⁾	460	544	2xM63x1.5	6220 C3 ¹⁾	6220 C3 ¹⁾
											1,918				6228 C3	6220 C3

注: 1) 尺寸适用于2极电机。
2) 尺寸适用于侧面安装的接线盒。

IP24机座355J/H至400J/H - 低压



机座	A	AA	AB	AC	AD	AE	B	BA	BB	C	D	d1	E	ES	F	G	GD
355J/H	610	170	750	866	700	505	800/900	265	1,065	254	80m6 ¹⁾	DM20 ¹⁾	170 ¹⁾	140 ¹⁾	22 ¹⁾	71 ¹⁾	14 ¹⁾
											110m6	DM24	210	155	28	100	16
400J/H	686	190	840	1,015	700	555	900/1,000	271	1,183	315	85m6 ¹⁾	DM20 ¹⁾	170 ¹⁾	140 ¹⁾	22 ¹⁾	76 ¹⁾	14 ¹⁾
											130m6	DM24	250	200	32	119	18
450K/J	750	201	950	1,240	804	625	900/1,000	268	1,181	315	95m6 ¹⁾	DM20 ¹⁾	170 ¹⁾	140 ¹⁾	25 ¹⁾	85 ¹⁾	14 ¹⁾
											130m6	DM24	250	200	32	119	18

机座	H	HA	HB	HC	HD	HF	HG	HH	HK	K	L	LL	LM	S1	轴承	
															驱动端	非驱动端
355J/H	355	48	240	787	970 ²⁾	730	1,243	1,075	290	28	1,650 ¹⁾	460	730	1xM80x2.0	6218 C3 ¹⁾	6218 C3 ¹⁾
											1,690				6224 C3	6218 C3
400J/H	400	50	325	907	1,055 ²⁾	815	1,340	1,225	290	36	1,838 ¹⁾	460	730	1xM80x2.0	6220 C3 ¹⁾	6220 C3 ¹⁾
											1,918				6228 C3	6220 C3
450K/J	450	50	455	1,022	1,184 ²⁾	935	1,471	1,235	290	36	1,838 ¹⁾	460	730	1xM80x2.0	6220 C3 ¹⁾	6220 C3 ¹⁾
											1,918				6228 C3	6220 C3

注: 1) 尺寸适用于2极电机。
2) 尺寸适用于侧面安装的接线盒。
3) 尺寸适用于顶部安装的接线盒。

ARGENTINA

WEG EQUIPAMIENTOS
ELECTRICOS
San Francisco - Cordoba
Phone: +54 3564 421 484
info-ar@weg.net
www.weg.net/ar

WEG PINTURAS - Pulverlux
Buenos Aires
Phone: +54 11 4299 8000
tintas@weg.net

AUSTRALIA

WEG AUSTRALIA
Victoria
Phone: +61 3 9765 4600
info-au@weg.net
www.weg.net/au

AUSTRIA

WATT DRIVE - WEG Group
Markt Piesting - Vienna
Phone: +43 2633 404 0
watt@wattdrive.com
www.wattdrive.com

BELGIUM

WEG BENELUX
Nivelles - Belgium
Phone: +32 67 88 84 20
info-be@weg.net
www.weg.net/be

BRAZIL

WEG EQUIPAMENTOS ELÉTRICOS
Jaraguá do Sul - Santa Catarina
Phone: +55 47 3276-4002
info-br@weg.net
www.weg.net/br

CHILE

WEG CHILE
Santiago
Phone: +56 2 784 8900
info-cl@weg.net
www.weg.net/cl

CHINA

WEG NANTONG
Nantong - Jiangsu
Phone: +86 0513 8598 9333
info-cn@weg.net
www.weg.net/cn

COLOMBIA

WEG COLOMBIA
Bogotá
Phone: +57 1 416 0166
info-co@weg.net
www.weg.net/co

FRANCE

WEG FRANCE
Saint Quentin Fallavier - Lyon
Phone: +33 4 74 99 11 35
info-fr@weg.net
www.weg.net/fr

GERMANY

WEG GERMANY
Kerpen - North Rhine Westphalia
Phone: +49 2237 9291 0
info-de@weg.net
www.weg.net/de

GHANA

ZEST ELECTRIC GHANA
WEG Group
Accra
Phone: +233 30 27 664 90
info@zestghana.com.gh
www.zestghana.com.gh

INDIA

WEG ELECTRIC INDIA
Bangalore - Karnataka
Phone: +91 80 4128 2007
info-in@weg.net
www.weg.net/in

WEG INDUSTRIES INDIA

Hosur - Tamil Nadu
Phone: +91 4344 301 501
info-in@weg.net
www.weg.net/in

ITALY

WEG ITALIA
Cinisello Balsamo - Milano
Phone: +39 02 6129 3535
info-it@weg.net
www.weg.net/it

JAPAN

WEG ELECTRIC MOTORS
JAPAN
Yokohama City - Kanagawa
Phone: +81 45 550 3030
info-jp@weg.net
www.weg.net/jp

MALAYSIA

WATT EURO-DRIVE - WEG Group
Shah Alam, Selangor
Phone: 603 78591626
info@wattdrive.com.my
www.wattdrive.com

MEXICO

WEG MEXICO
Huehuetoca
Phone: +52 55 5321 4231
info-mx@weg.net
www.weg.net/mx

VOLTRAN - WEG Group

Tizayuca - Hidalgo
Phone: +52 77 5350 9354
www.voltran.com.mx

NETHERLANDS

WEG NETHERLANDS
Oldenzaal - Overijssel
Phone: +31 541 571 080
info-nl@weg.net
www.weg.net/nl

PERU

WEG PERU
Lima
Phone: +51 1 472 3204
info-pe@weg.net
www.weg.net/pe

PORTUGAL

WEG EURO
Maia - Porto
Phone: +351 22 9477705
info-pt@weg.net
www.weg.net/pt

RUSSIA and CIS

WEG ELECTRIC CIS
Saint Petersburg
Phone: +7 812 363 2172
info-ru@weg.net
www.weg.net/ru

SOUTH AFRICA

ZEST ELECTRIC MOTORS
WEG Group
Johannesburg
Phone: +27 11 723 6000
info@zest.co.za
www.zest.co.za

SPAIN

WEG IBERIA
Madrid
Phone: +34 91 655 30 08
info-es@weg.net
www.weg.net/es

SINGAPORE

WEG SINGAPORE
Singapore
Phone: +65 68589081
info-sg@weg.net
www.weg.net/sg

SCANDINAVIA

WEG SCANDINAVIA
Kungsbacka - Sweden
Phone: +46 300 73 400
info-se@weg.net
www.weg.net/se

UK

WEG ELECTRIC MOTORS U.K.
Redditch - Worcestershire
Phone: +44 1527 513 800
info-uk@weg.net
www.weg.net/uk

UNITED ARAB EMIRATES

WEG MIDDLE EAST
Dubai
Phone: +971 4 813 0800
info-ae@weg.net
www.weg.net/ae

USA

WEG ELECTRIC
Duluth - Georgia
Phone: +1 678 249 2000
info-us@weg.net
www.weg.net/us

ELECTRIC MACHINERY

WEG Group
Minneapolis - Minnesota
Phone: +1 612 378 8000
www.electricmachinery.com

VENEZUELA

WEG INDUSTRIAS VENEZUELA
Valencia - Carabobo
Phone: +58 241 821 0582
info-ve@weg.net
www.weg.net/ve

不经营WEG业务的国家, 请登录www.weg.net咨询当地经销商。



WEG Group - Motors Business Unit
Jaraguá do Sul - SC - Brazil
Phone: +55 47 3276 4000
motores@weg.net
www.weg.net

