



# WEG在船舶与海工行业

# WEG 在船舶海工行业的解决方案



# WEG在船舶海工行业的产品

## 低压和中压电机



### 低压电机

- IEC & NEMA 标准
- 空冷, 水冷, 水套冷
- 自扇冷, 强制风冷
- 最高至 450 IEC机座

### 中压电机

- 感应电机和同步电机
- IEC & NEMA 标准
- 空冷或水冷
- 铜镍合金, 不锈钢或钛合金热交换器
- 最高至 35.000kW&15kV





# WEG在船舶海工行业的产品

## 同步发电机



### 同步发电机

- 发电机组和轴带发电机
- 空冷或水冷
- 铜镍合金, 不锈钢或钛合金热交换器
- 4极及以上
- 功率最高至 62.500kVA



# WEG在船舶海工行业的产品 自动化



## 低压变频器

- 最高至 3000kW
- 空冷或水冷
- 最高至 690V
- V/F, 开环或闭环矢量控制
- 现场总线通信: ProfiBus-DP, DeviceNet, Ethernet-IP 或 ModBus-RTU

## 中压变频器

- 输出电压最高至 4.16kV
- 功率最高至 5.500kW
- 空冷或水冷
- 12, 18 或 24 脉冲整流器
- 光纤介于控制和供电
- 多层拓扑 (NPC 3/5 levels)
- AFE变频技术 (研发中)
- 冲击试验: 45kV
- 高效率 (>98%)
- 中压 IGBTs (6,5kV)
- 紧凑型版本 (1m宽) 最高至 800kW
- 跟踪功能 (调试和故障排除的功能范围)



## 中低压软启动器

## AC/DC 驱动器

## 控制面板和配电柜

## 零部件

# WEG在船舶海工行业的产品 驱动器



## **CFW11-Modular**

- 400V: 380-480Vac; 500V: 500-600Vac; 600V: 660-690Vac
- 300 至 2000kW
- 普通 (110%/1min) 和重载 (150%/1min)
- 前置风冷或水冷
- 无需外部输出负载共享反应器
- 简洁和模块化设计适用于不同应用
- 即插即用
- 全面诊断功能

- 多脉冲, 低谐波整流器
- AFE整流器
- 动态制动模块
- Optimal Braking®
- Optimal Flux®
- PLC 功能内置
- 跟踪 / 功能范围





# WEG在船舶海工行业的产品

## 开关、面板和电动机控制中心

### 中低压

- 开关柜
- 面板
- 电机控制中心
- 主电气开关柜
- 应急开关柜
- 配电开关柜



# WEG在船舶海工行业的产品

## 变压器



### 干式变压器

- 300 至 15.000kVA
- 电压等级 0,6 - 1,2 - 7,2 – 15 - 24,2 和36,2kV
- 热保护装置 (T154 监视器) 或数字继电器带 Profibus 或 Modbus通信装置 (按需配置)
  
- E2 C1 F1 环境
- CW229 (Hustman) 环氧树脂
- 标准: NBR 10295/1988, NBR 13297/1995, IEC 60076-11/2004, IEC 905/1987 & IEEE C57.96-1999



### 防护柜体

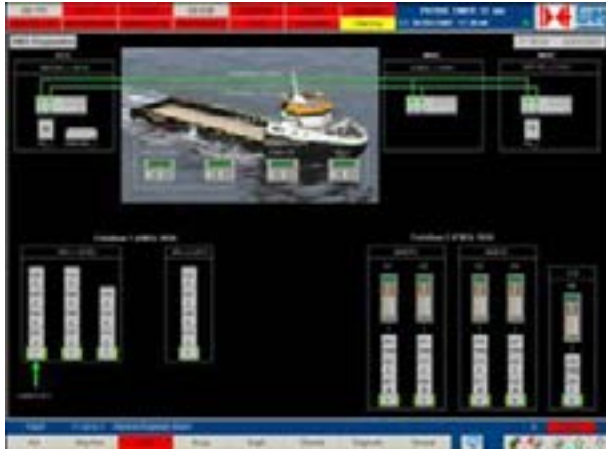
- IP-10
- IP-20
- IP-21
- IP-23
- \* 更高防护等级需咨询

### 油式变压器

- 电力, 配电和工业变压器
- 级别最高至 550kV
- 输出功率最高至 350MVA



# WEG在船舶海工行业的产品 自动化系统

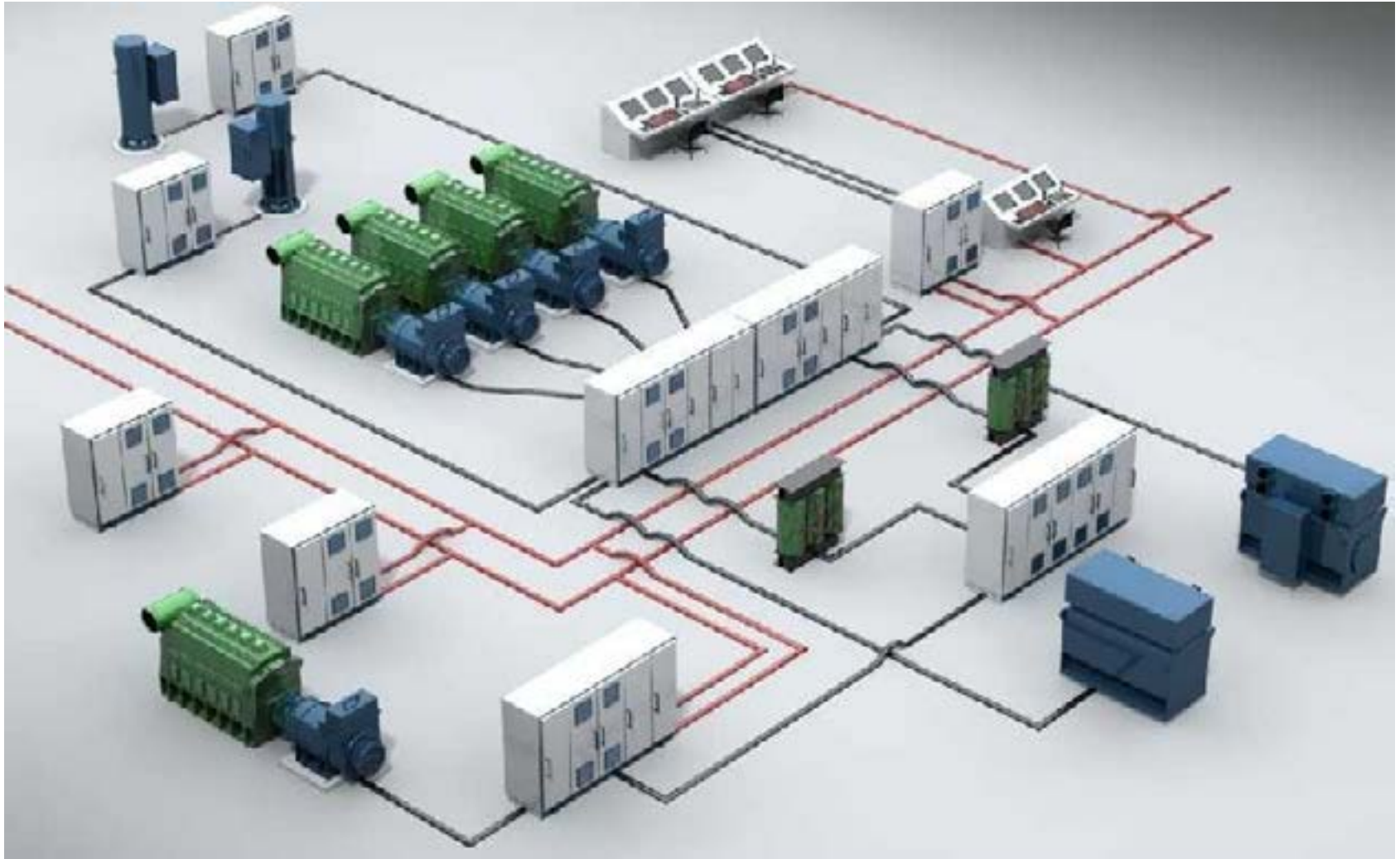


## 自动化系统

- 能源管理系统
- 警报系统
- 货运控制
- 集成工程师
- 调试
- 安装



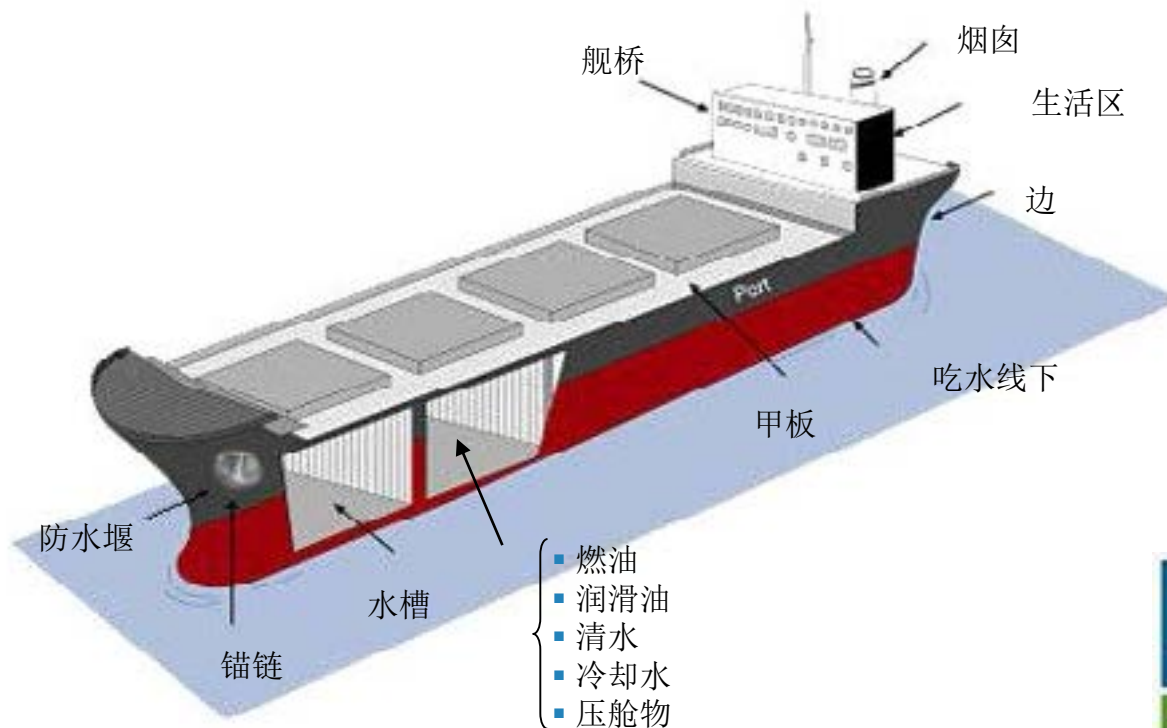
# WEG在船舶海工行业的产品 自动化系统



# WEG在船舶海工行业的产品 涂料

## 舱内:

- 壳体
- 镀锌部件
- 带衬里的隔间
- 机房
- 链锁柜
- 管道



## 产品:

- LACKPOXI Shop Primer
- WEGPOXI Edge Retention
- LACKTHANE N 2677
- LACKTHANE N 2677 Aluminum
- LACKPOXI N 2198





# 业绩 – 船舶海工行业 (海外)

船只: PSV SUPERPESA XI  
船厂: TRANNAVE  
船东: SUPERPESA  
船级社: American Bureau of Shipping (ABS)  
年份: 2003  
数量: 01

## 供货范围:

- 船首推进器电机(2x 715kW, 480V, 6极)
- 轴发电机(2x 900kW, 480V, 4极)
- 主开关柜和应急开关柜
- 配电盘
- 电机控制器和启动器
- 集成工程服务
- 安装和调试



# 业绩 — 船舶海工行业 (海外)

船只: PSV LAB (HULLS 150/151/152)

船厂: ERIN

船东: LABORDE

船级社: Bureau Veritas (BV)

年份: 2003

数量: 03

## 供货范围:

- 方位电机 (2x 1300kW, 690V, 水冷)
- 船首推进器电机(1x 600kW, 690V)
- 干式主变压器和应急变压器 (500 kVA)
- 主开关柜和应急开关柜
- 配电柜
- 电机控制和启动器
- 自动化: 能源管理系统
- 集成工程服务
- 安装和调试



# 业绩 — 船舶海工行业 (海外)

船只: PSV MARICÁ/MACAÉ  
船厂: WILSON, SONS  
船东: CBO  
船级社: Germanischer Lloyd (GL)  
年份: 2004  
数量: 03

## 供货范围:

- 船首推进器电机(1x 520kW, 440V, 4 极)
- 船艙推进器电机(1x 220kW, 440V, 4 极)
- 轴发电机 (1x 1250kVA, 440V)
- 主要和应急防雷干式变压器
- 主开关柜和应急开关柜
- 配电盘
- 电机控制和启动器
- 自动化: 警报系统
- 集成工程服务
- 安装和调试





# 业绩 — 船舶海工行业 (海外)

船只: PSV MAGÉ

船厂: EBIN (ALIANÇA)

船东: CBO

船级社: Germanischer Lloyd (GL)

年份: 2004

数量: 01

## 供货范围:

- 船首推进器电机(1x 520kW, 440V, 4 极)
- 船艉推进器电机(1x 220kW, 440V, 4 极)
- 轴发电机 (1x 1250kVA, 440V)
- 主要和应急防雷干式变压器
- 主开关柜和应急开关柜
- 配电盘
- 电机控制和启动器
- 自动化: 警报系统
- 集成工程服务
- 安装和调试



# 业绩 — 船舶海工行业 (海外)

船只: PSV N.S. LORETTO  
船厂: WILSON, SONS  
船东: DELBA MARITIMA  
船级社: American Bureau of Shipping (ABS)  
年份: 2004  
数量: 01

## 供货范围:

- 船首推进器电机(1x 520kW, 440V, 4 极)
- 船艉推进器电机(1x 220kW, 440V, 4 极)
- 轴发电机 (1x 1250kVA, 440V)
- 主要和应急防雷干式变压器
- 主开关柜和应急开关柜
- 配电盘
- 电机控制和启动器
- 自动化: 警报系统
- 集成工程服务
- 安装和调试



# 业绩 – 船舶海工行业 (海外)

船只: PSV WS (Hulls from 099 to 107)

船厂: WILSON, SONS

船东: SAVEIROS (05 units) / ANTARES (04 units)

船级社: American Bureau of Shipping (ABS)

年份: 2005

数量: 09

## 供货范围:

- 船首推进器电机(2x 600kW)
- 方位电机 (2x 1500kW)
- 发电机 (4x 1150kVA)
- 主要核应急干式变压器(600 kVA)
- 主开关柜和应急开关柜
- 配电盘
- 操舵室
- 电机启动器和货物泵变频器
- 自动化: 警报系统 /
- 能源管理系统、货物管理系统
- 集成工程服务
- 安装和调试





# 业绩 – 船舶海工行业 (海外)

船只: OSV and AHTS (Hulls 101/102/105 to 111)

船厂: NAVSHIP

船东: EDISON CHOUEST OFFSHORE

船级社: American Bureau of Shipping (ABS)

年份: 2006

数量: 09

## 供货范围 for OSV:

- 船首和船艉推进器电机 (2x 1350kW, 6600V)
- 轴发电机(2x 2050kVA, 6600 V)
- 低压主开关柜和应急开关柜
- 中压主开关柜
- 配电盘 & 电机启动器
- 集成工程服务
- 安装和调试

## 供货范围 for AHTS:

- 船首和船艉推进器电机 (2x 1350kW, 6600V)
- 向下推董进器(1x 900kW, 6600V)
- 轴发电机(2x 2400kVA, 6600 V)
- 低压主开关柜和应急开关柜
- 中野主开关柜
- 配电盘 & 电机启动器
- 集成工程服务 & 安装和调试

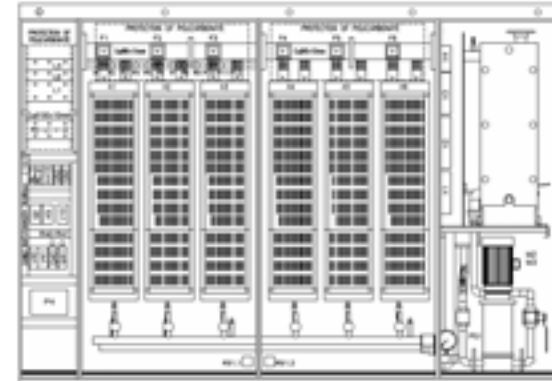


# 业绩 — 船舶海工行业 (海外)

船只: MPSV SAMA  
船厂: CASSINÚ  
船东: E-MARINE  
船级社: Bureau Veritas (BV)  
年份: 2007  
数量: 01

## 供货范围:

- 船首推进器电机(2x 750kW, 690V)
- 方位电机 (2x 1100kW, 690V)
- 推进器和螺旋桨用的水冷变频器
- (2x 1000A + 2x 1500A, 690V)
- 主要和应急干式变压器(600 kVA)
- 主开关柜和应急开关柜
- 配电盘
- 电机启动器
- 能源管理系统和警报系统
- 集成工程服务
- 安装和调试



# 业绩 — 船舶海工行业 (海外)

船只: PIQUETE  
船厂: SERMETAL  
船东: PETROBRAS  
年份: 2007  
数量: 01

## 供货范围:

- 22.340升涂漆和清漆
- (Epoxy, Wet Surface 和 WEG Ecoloflex SPC)



# 业绩 – 船舶海工行业 (WNT)

项目：船用分离机配套电机  
 客户：GEA Mechanical Equipment (Tianjin) Co., Ltd.  
 数量：1100台/年  
 船级社：BV  
 船厂：

中航威海船厂有限公司  
 中海工业（江苏）有限公司  
 台湾国际造船有限公司  
 瓦锡兰（上海）有限公司  
 江苏金陵船舶有限责任公司  
 江苏新扬子造船有限公司  
 FINCANTIERI S.P.A. - SEDE

## 供货范围：

- 分离机电机（W21系列）
  - 4KW 112M 2P V1
  - 15KW 160L 2P V1
  - 7.5KW 132M 2P V1
  - 22KW 180L 4P V1





# 业绩 – 船舶海工行业 (WNT)

船只: PENSTONE1, PENSTONE2, PENSTONE3  
(DCM 工程船)

船厂: 汕头造船厂

客户: 意宁液压股份有限公司

船级社: CCS

年份: 2016

数量: 03

## 供货范围:

绞车机械用电机

- W21- 37KW 6P B5 - 15台  
带制动器 带编码器
- W21- 110KW 6P B35 - 9台  
带制动器 带编码器
- 变频器 CFW11和CF700

ini®



汕头造船厂  
SHANTOU SHIPYARD



# 业绩 – 船舶海工行业 (WNT)



船只: GS13184 / GS13190 (90米系列电推船)

船厂: 广新海事重工股份有限公司

客户: WATT EURO-DRIVE (FAR EAST) PTE LTD

船级社: ABS

年份: 2016

数量: 02

供货范围:

- W21- 315KW 4P B35T - 8台



# 业绩 – 船舶海工行业 (WNT)



船只: H3084 (海底管道挖沟动力定位工程船) (在建)

船厂: 中船黄埔文冲船舶有限公司

客户: WATT EURO-DRIVE (FAR EAST) PTE LTD

船级社: CCS

年份: 2016

数量: 01



## 供货范围:

- W21- 315KW 6P 355M/L  
B3T-IP56 - 2台
- W21- 75KW 6P 315S/M  
B3T-IP56 - 1台



# 业绩 – 船舶海工行业 (WNT)

船只: VZJ6304-1401 / VZJ6333-1601  
船厂: 江苏省镇江船厂（集团）有限公司  
客户: WATT EURO-DRIVE (FAR EAST) PTE LTD  
船级社: CCS  
年份: 2015  
数量: 02

## 供货范围:

- W21- 55KW 4P 250S/M  
B35T-IP55 - 4台





# 业绩 – 船舶海工行业 (WNT)

船只: H6001 (全球首座R-550D自升式钻井平台)

船厂: 中船黄埔文冲船舶有限公司

船级社: ABS

年份: 2014

数量: 01

供货范围:

- W21- 110KW 4P 315S/M  
IE2- V1-IP56 - 2台



# 业绩 – 船舶海工行业 (WNT)

船只: ZJ4023 / ZJ4024 (平台供应船 PSV -SPP35ML)

船厂: 浙江造船有限公司

客户: 麦基嘉 (天津) 海洋设备有限公司

船级社: CCS

年份: 2015

数量: 02

## 供货范围:

- W21- 45KW 6P 250S/M  
IE2- B3R(E) -IP56 - 4台



SINOPACIFIC  
SHIPBUILDING GROUP  
太平洋造船集团



# 业绩 – 船舶海工行业 (WNT)

船只: SH124 / SH125 (项目P5503)  
船厂: 广州市顺海造船有限公司  
客户: 麦基嘉 (天津) 海洋设备有限公司  
船级社: BV  
年份: 2015  
数量: 02



广州市顺海造船有限公司  
GUANGZHOU SHUNHAI SHIPYARDS LTD.

## 供货范围:

甲板机械液压站用电机

- W21- 110KW 4P 280S/M  
IE2- B5T -IP56 - 8台



# 业绩 – 船舶海工行业 (WNT)

船只: H1418 (CJ50型自升式钻井平台)

船厂: 上海外高桥造船有限公司

客户: 麦基嘉 (天津) 海洋设备有限公司 (P5460项目)

船级社: ABS

年份: 2015

数量: 02



## 供货范围:

- 应用电动系泊绞车 (EMW)
- Model: MG-EMW1-0509D08544, 2台
- Model: MG-EMW1-0509U08544, 2台
  
- W22 Double Speed Independent  
45/45KW 12/04P 315L 480V 60Hz  
B3T -IP56 -TEFC- 4台





# 业绩 — 船舶海工行业 (WNT)

船只: CS011-01/02

(1100箱集装箱船)

项目: 1100箱集装箱船甲板机械

客户: 大连造船厂工具实业公司

船东: 大连集发船舶管理有限公司

船级社: CCS

年份: 2016

数量: 02

## 供货范围:

液压起锚机和系泊绞车设备及液压系统的  
液压泵站用电机

W21-55kW-4P-225S/M- IP55- V1- 8台



山海关船舶重工有限责任公司  
Shanhaiguan Shipbuilding Industry Co., Ltd.



# 业绩 – 船舶海工行业 (WNT)

船只: AH0001AL (中铁大桥局3600t 双臂架变幅式起重船 JH9115)

船东: 中铁大桥局

船厂: 青岛武船重工有限公司

船级社: CCS

年份: 2015

数量: 02

供货范围:

侧推进电机

- HGF400L/A/B – 550kW 4P 690V- V1
- IP55-TEBC – 2台



武昌船舶重工集团有限公司  
WUCHANG SHIPBUILDING INDUSTRY GROUP CO., LTD.



# 业绩 – 船舶海工行业 (WNT)

船号: H317 (胜利90米自升式钻井平台)

项目: 烟台中集来福士海洋工程有限公司

客户: 深圳寿力亚洲实业有限公司

船级社: CCS

年份: 2015

数量: 01

## 供货范围:

- 压缩机电机

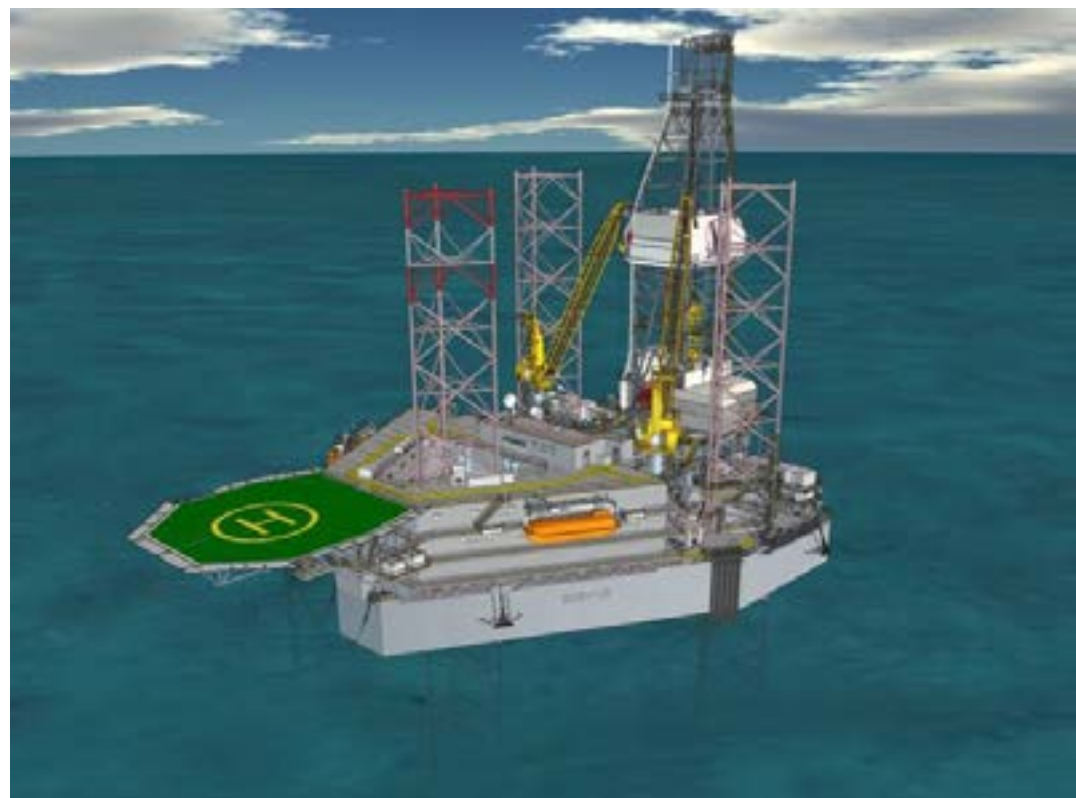
W21-90kW-4P-280S/M –B35L(D)

IE2-IP55 – 4台



美国寿力亚洲

CIMC RAFFLES



# 业绩 – 船舶海工行业 (WNT)

船号: HX019 ( 1000t起重船)  
船厂: 江苏海新船务重工有限公司  
船东: 长江航道工程局  
客户: 深圳寿力亚洲实业有限公司  
船级社: CCS  
年份: 2015  
数量: 01

## 供货范围:

- 压缩机电机  
W21-90kW-4P-280S/M –B35L(D)  
IE2-IP55 –1台



江苏海新船务重工有限公司  
Jiangsu Haixin shipping Heavy Industries Co., Ltd





# 业绩 – 船舶海工行业 (WNT)

项目: BH001-POS635-002 海洋平台升降系统

客户: 宝恒海洋工程 (香港) 有限公司

年份: 2015

船级社: ABS

数量: 01

## 供货范围:

- 起升用高滑差电机

W22 – 32kW 4P 200L 660V 60Hz – B5 –IP56 –  
TEFC – 99台 (巴西)

项目: BH001-PC078-20150730

客户: 南通科硕海洋装备科技有限公司

年份: 2015

船级社: ABS

数量: 01

## 供货范围:

- 105kW 6P 315S/M – 2台



# 业绩 – 船舶海工行业 (WNT)

船号: MW635-1 ( 60M 维护工作船 )

船厂: 福建省马尾造船股份有限公司

船东: MAC OFFSHORE

船级社: ABS

年份: 2016

数量: 01

## 供货范围:

吊机泵站用电机

- W21 150kW 4P 315S/M, 440V 60HZ
- V3 - IP56, TEFC – 9台



福建省马尾造船股份有限公司

FuJian MaWei ShipBuilding Ltd.



# 业绩 – 船舶海工行业 (WNT)

WMT  
INTEGRATED SOLUTIONS

船号: XL-161, XL-172 (13200吨不锈钢化学品船)

船厂: 浙江新乐造船有限公司

客户: 无锡迈腾机电科技有限公司

船级社: BV

年份: 2016

数量: 01



宁波新乐造船集团有限公司  
NING BO XINLE SHIPBUILDING GROUP CO., LTD

## 供货范围:

侧向推进器 (Bow Thruster) 动力单元

- HGF 600kW 4P 400L/A/B, 440V 60HZ  
V1- IP55, TEFC – 2台



# 业绩 – 船舶海工行业 (WNT)

船只: 海洋石油295 (国内首艘管道挖沟动力定位工程船)

客户: 新加坡瑞格能源设备有限公司

船厂: 中船黄埔文冲船舶有限公司

年份: 2016

船级社: CCS

数量: 01

## 供货范围:

- 甲板机械
- W21-315kW-6P-355M/L B3T- 3台
- W21-75kW-6P-315S/M B3T-1台



中国海油



中船黄埔文冲船舶有限公司

CSSC HUANGPU WENCHONG SHIPBUILDING COMPANY LIMITED





# 业绩 – 船舶海工行业 (WNT)

项目: 东海风塔起重船吊机

客户: 中铁武桥

船级社: CCS

年份: 2008

数量: 01

## 供货范围:

- 起重绞车电机
- W21 280S/M-8-37KW, 380V,50HZ, IP56,TEBC – 9台
- W21 315S/M-8-55KW,380V,50HZ, IP56,TEBC – 2台
- W21 355M/L-8-132KW,380V,50HZ, IP56,TEBC – 18台
- W21 355M/L-8-160KW,380V,50HZ, IP56,TEBC – 4台



# 业绩 – 船舶海工行业 (WNT)

项目: 2\*1200吨起重船吊机、绞车配套

客户: 中铁武桥

船级社: CCS

年份: 2009

数量: 02

## 供货范围:

- 起重绞车电机
- W21 355M/L-8-110KW, 380V, 50HZ, IP56, TEBC – 3台
- W21 355M/L-8-200KW, 380V, 50HZ, IP56, TEBC – 1台
- W21 280S/M-8-37KW, 380V, 50HZ, IP56, TEBC – 4台



# 业绩 – 船舶海工行业 (WNT)

项目: 3000方耙吸式挖泥船  
客户: 上海南车汉格船舶工程有限公司  
船东: 丹东港务局  
船级社: CCS  
年份: 2014  
数量: 01

## 供货范围:

- 轴带发电机 (进口)
- GPW560 – 2500kVA – 4P- 690V –  
50.2Hz - IC81W – IP55 – 2台



上海中车汉格船舶与海洋工程有限公司  
SHANGHAI CCRc HANGE MARINE & OFFSHORE ENGINEERING CO.,LTD.



# 业绩 – 船舶海工行业 (WNT)

船只: 马来西亚拖船

客户: 苏州船用动力系统股份有限公司

年份: 2008

数量: 01

供货范围:

- 船首推进器

HGF 355D-4-500KW, 380V, 50HZ,

TEBC, 2台





# 业绩 – 船舶海工行业 (WNT)

项目: ZPMC 项目  
客户: 上海久能机电制造有限公司  
船级社: CCS  
数量: 01

## 供货范围:

- 电动推杆用电机  
W21-7.5kW-132M – 300台



# 业绩 – 船舶海工行业 (WNT)

项目: 巴西造船机项目  
 客户: 上海振华港口机械 (集团) 沈阳电梯有限公司  
 年份: 2011  
 数量: 01

## 供货范围:

- 制动电机



电机规格	数量
20CV-4P-160M-460V-60HZ-B5E-IPW55	2
0.75KW-8P-90L-460V-60HZ-B5R(E)-IP55	2
1.1KW-8P-100L-460V-60HZ-B5L(D)-IP55	2
1.1KW-8P-100L-460V-60HZ-B5R(E)-IP55	2
22KW-6P-200L-460V-60HZ-B5L(D)-IP55	2
22KW-6P-200L-460V-60HZ-B5R(E)-IP55	2
3KW-8P-132M-460V-60HZ-B5L(D)-IP55	2
1.5KW-8P-112M-460V-60HZ-B5L (D)-IP55	1
0.75KW-8P-90L-460V-60HZ-B5R (E)-IP55	2
1.1KW-8P-100L-460V-60HZ-B5L (D)-IP55	1
1.1KW-8P-100L-460V-60HZ-B5R (E)-IP55	1
22KW-6P-200L-460V-60HZ-B5L (D)-IP55	1
18.5KW-6P-180L-460V-60HZ-B5T-IP55	1



# 业绩 - 船舶海工行业 (WNT)

项目: 国内海洋平台  
 客户: 上海振华港口机械(集团)股份有限公司  
 年份: 2012  
 数量: 01



## 供货范围:

- 制动电机

电机规格	数量
22KW-4P-180L-B5T-660V-60HZ-IP56-Left	27
22KW-4P-180L-B5T-660V-60HZ-IP56-Encoder	3
22KW-4P-180L-B5T-660V-60HZ-IP56-Right	24





您在  
船舶与海工  
行业  
最好的  
合作伙伴

